

Schalldämpfer - Serie 2931

Produktcode: 2931 1/2

Datenblatt Erstellungsdatum: 20.05.26 16:49

Überprüfen Sie das aktualisierte Dokument  [klicken](#)

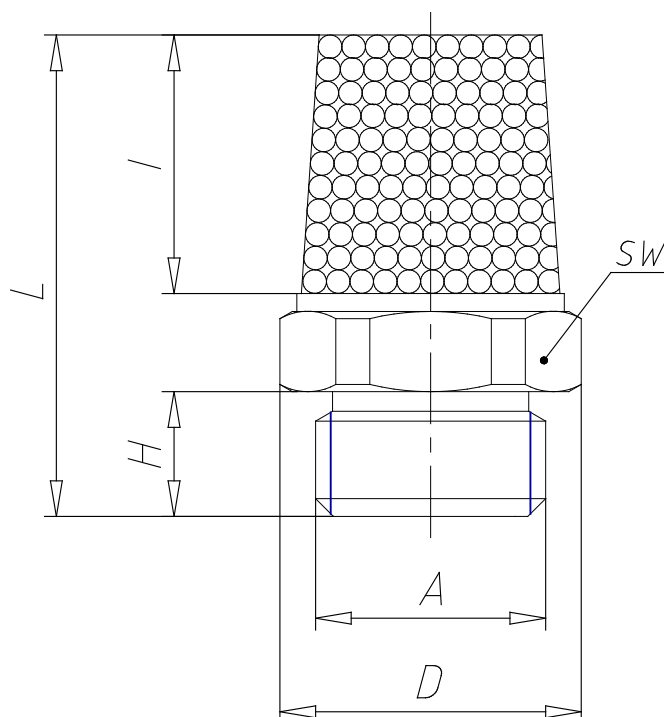


TECHNISCHE DATEN

Mod.	2931 1/2
Druckbereich (Kg / cm² - bar)	max. 10
Durchfluss (NI / min)	6800
Geräuschpegel (db (A))	87

Schalldämpfer - Serie 2931

Produktcode: 2931 1/2



MAßE

A	G1/2
D (mm)	24.5
H (mm)	8.0
I (mm)	28.0
leicht (mm)	42.0
SW (mm)	23