

## Schalldämpfer - Serie 2931

Produktcode: 2931 1/8

Datenblatt Erstellungsdatum: 20.05.26 16:49

Überprüfen Sie das aktualisierte Dokument  [klicken](#)

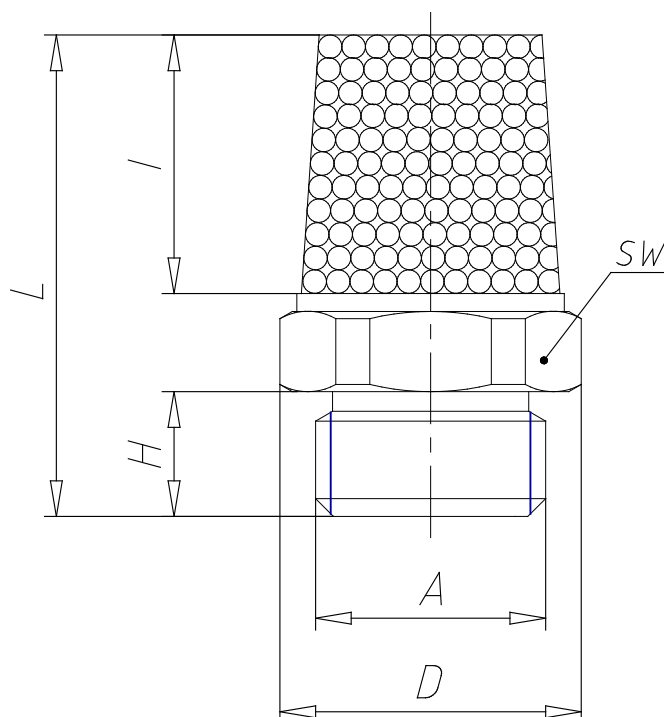


### TECHNISCHE DATEN

<b>Mod.</b>	2931 1/8
<b>Druckbereich (Kg / cm<sup>2</sup> - bar)</b>	max. 10
<b>Durchfluss (NI / min)</b>	1927
<b>Geräuschpegel (db (A))</b>	88

## Schalldämpfer - Serie 2931

Produktcode: 2931 1/8



### MAßE

<b>A</b>	G1/8
<b>D (mm)</b>	13.0
<b>H (mm)</b>	4.5
<b>I (mm)</b>	13.0
<b>leicht (mm)</b>	21.0
<b>SW (mm)</b>	12