

3/2 Wegeventil , Anschlüsse G1/8 und G1/4, bistabil - Serie 3

Produktcode: 334-033

Datenblatt Erstellungsdatum: 21.05.26 01:02

Überprüfen Sie das aktualisierte Dokument  [klicken](#)

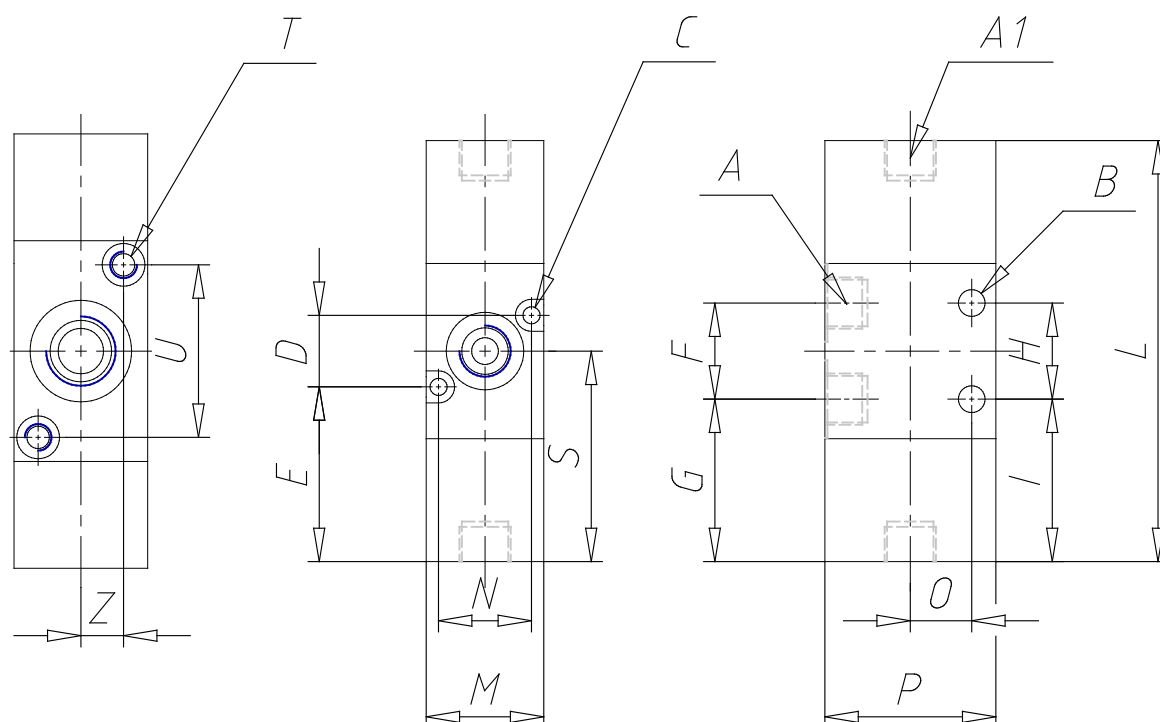


TECHNISCHE DATEN

Mod.	334-033
Montage	Einzelanschluss/auf Grundplatte
Funktion	3/2 NC
Durchfluss	1300
P.min. Vorsteuerung (bar)	2.5

3/2 Wegeventil , Anschlüsse G1/8 und G1/4, bistabil - Serie 3

Produktcode: 334-033



MAßE

A	G1/4
A1	-
B (mm)	4.1
C (mm)	-
D (mm)	-
E (mm)	-
F (mm)	22
G (mm)	29.70
H (mm)	22
I (mm)	29.70
L (mm)	81.3
M (mm)	25
N (mm)	-
O (mm)	16
P (mm)	40
S (mm)	40.70
T (mm)	M5
U (mm)	-
Z (mm)	-