

3/2 Wegeventil , Anschlüsse G1/8 und G1/4, monostabil - Serie 3

Produktcode: 334-035

Datenblatt Erstellungsdatum: 20.05.26 16:47

Überprüfen Sie das aktualisierte Dokument [klicken](#)

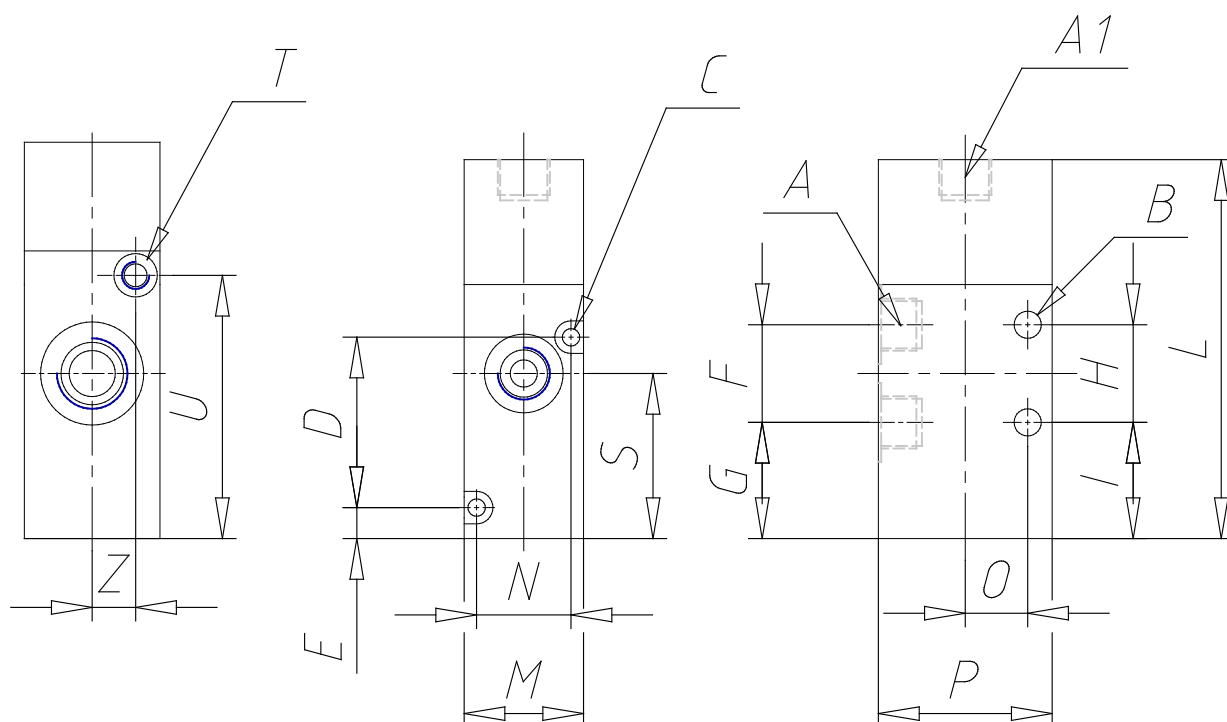


TECHNISCHE DATEN

Mod.	334-035
Montage	Einzelanschluss/auf Grundplatte
Funktion	3/2 NC
Durchfluss	1300
P.min. Vorsteuerung (bar)	3

3/2 Wegeventil , Anschlüsse G1/8 und G1/4, monostabil - Serie 3

Produktcode: 334-035



MAßE

A	G1/4
A1	-
B (mm)	4.1
C (mm)	-
D (mm)	-
E (mm)	-
F (mm)	22
G (mm)	21.40
H (mm)	22
I (mm)	21.40
L (mm)	73.0
M (mm)	25
N (mm)	-
O (mm)	16
P (mm)	40
S (mm)	32.40
T	M5
U (mm)	48.5
Z (mm)	8