

Zylinder Serie 42 - Serie 42

Produktcode: 42M1N032A0020

Datenblatt Erstellungsdatum: 20.05.26 19:16

Überprüfen Sie das aktualisierte Dokument  [klicken](#)

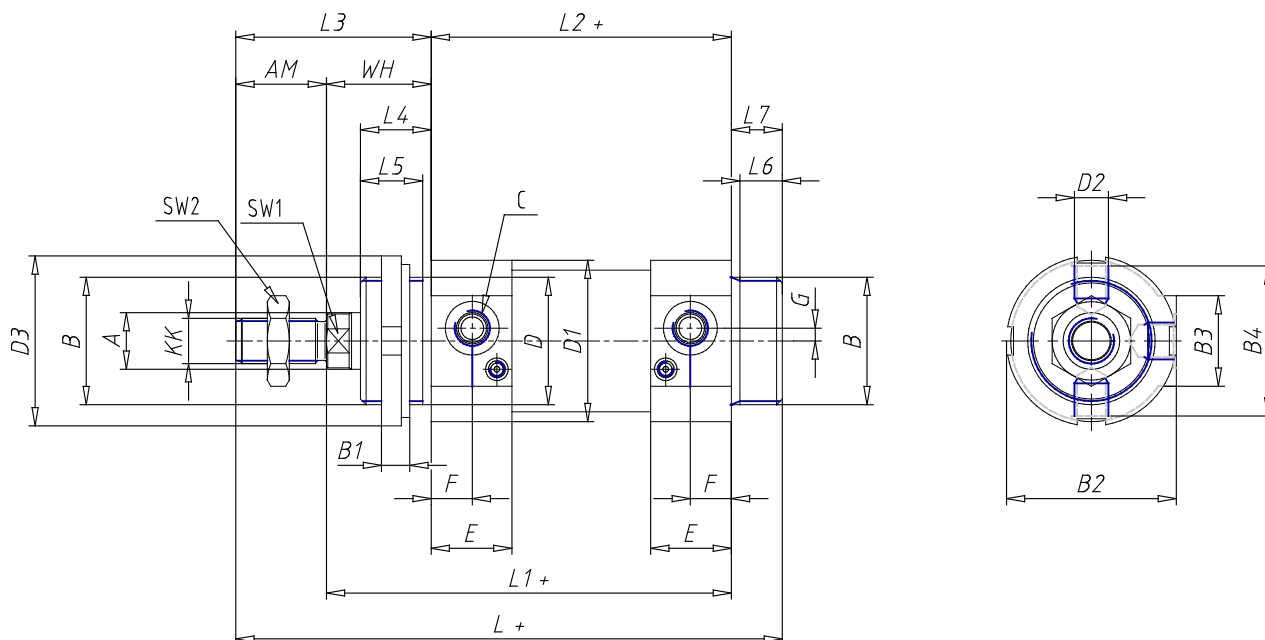


TECHNISCHE DATEN

Serie	42
Diameter (mm)	32
Version	M = Standard ,Magnetversion
Funktion	1=einfachwirkend, Feder vorn
Werkstoff	N = Stange Edelstahl AISI 420B; Rohr Edelstahl AISI 304; NBR-Dichtungen
Bauart	A = Standard (Überwurfmutter und Kolbenstangenmutter)
Hub (mm)	20
Kolbenstangenlänge (mm)	0
Kolbenstangenlänge 2 (mm)	0
Zertifizierungen	= standard

Zylinder Serie 42 - Serie 42

Produktcode: 42M1N032A0020



MAßE

Ø A (mm)	12
KK	M10x1.25
B	M30x1.5
B1 (mm)	8
B2 (mm)	41.5
B3 (mm)	28.0
B4 (mm)	36
C	G1\8
Ø D (mm)	30
D1 (mm)	38
D2	M8x1
D3 (mm)	42
E (mm)	23.5
F (mm)	10.5
G (mm)	5.0
SW1 (mm)	10
SW2 (mm)	17
AM (mm)	22
WH (mm)	26
leicht (mm)	181
L1 (mm)	145
L2 (mm)	119
L3 (mm)	48

L4 (mm)	18
L5 (mm)	15
L6 (mm)	11
L7 (mm)	14
Dämpfungsweg vorne	17
Dämpfungsweg hinten	12