

## Zylinder Serie 42 - Serie 42

Produktcode: 42M1N032A0032

Datenblatt Erstellungsdatum: 20.05.26 19:16

Überprüfen Sie das aktualisierte Dokument  [klicken](#)

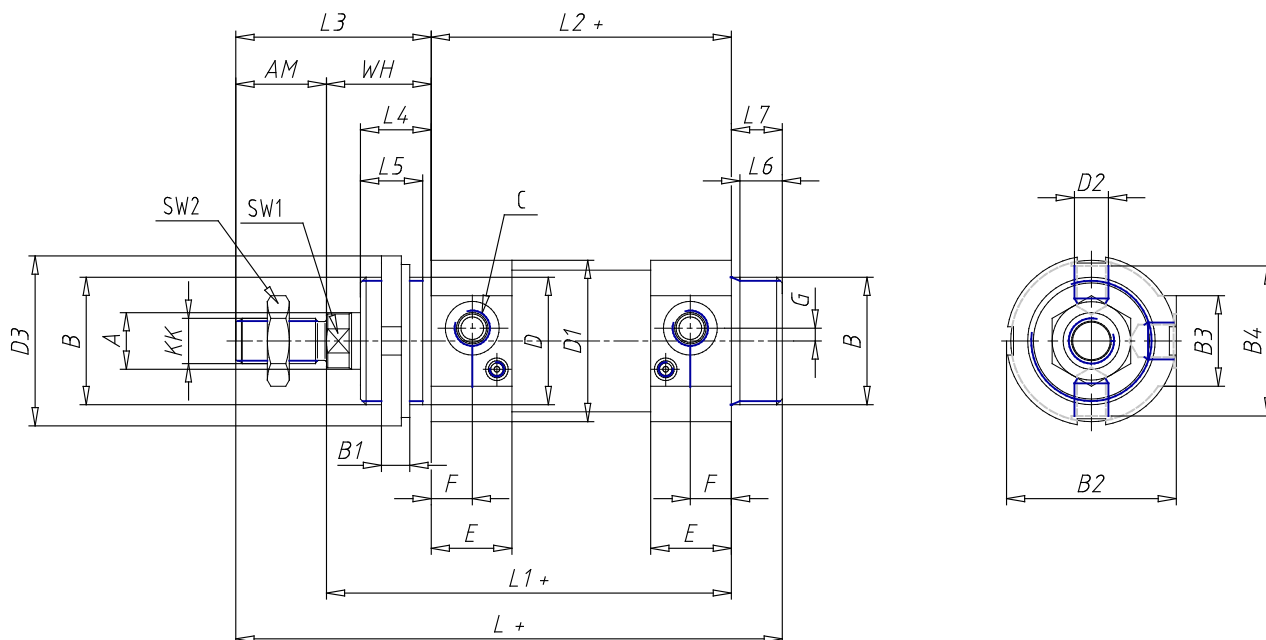


### TECHNISCHE DATEN

<b>Serie</b>	42
<b>Diameter (mm)</b>	32
<b>Version</b>	M = Standard ,Magnetversion
<b>Funktion</b>	1=einfachwirkend, Feder vorn
<b>Werkstoff</b>	N = Stange Edelstahl AISI 420B; Rohr Edelstahl AISI 304; NBR-Dichtungen
<b>Bauart</b>	A = Standard (Überwurfmutter und Kolbenstangenmutter)
<b>Hub (mm)</b>	32
<b>Kolbenstangenlänge (mm)</b>	0
<b>Kolbenstangenlänge 2 (mm)</b>	0
<b>Zertifizierungen</b>	= standard

## Zylinder Serie 42 - Serie 42

Produktcode: 42M1N032A0032



### MAßE

Ø A (mm)	12
KK	M10x1.25
B	M30x1.5
B1 (mm)	8
B2 (mm)	41.5
B3 (mm)	28.0
B4 (mm)	36
C	G1\8
Ø D (mm)	30
D1 (mm)	38
D2	M8x1
D3 (mm)	42
E (mm)	23.5
F (mm)	10.5
G (mm)	5.0
SW1 (mm)	10
SW2 (mm)	17
AM (mm)	22
WH (mm)	26
leicht (mm)	181
L1 (mm)	145
L2 (mm)	119
L3 (mm)	48

L4 (mm)	18
L5 (mm)	15
L6 (mm)	11
L7 (mm)	14
Dämpfungsweg vorne	17
Dämpfungsweg hinten	12