

3/2-Wegeventil, G3/8, bistabil - Serie 4

Produktcode: 433-E11-22

Datenblatt Erstellungsdatum: 21.05.26 01:04

Überprüfen Sie das aktualisierte Dokument  [klicken](#)

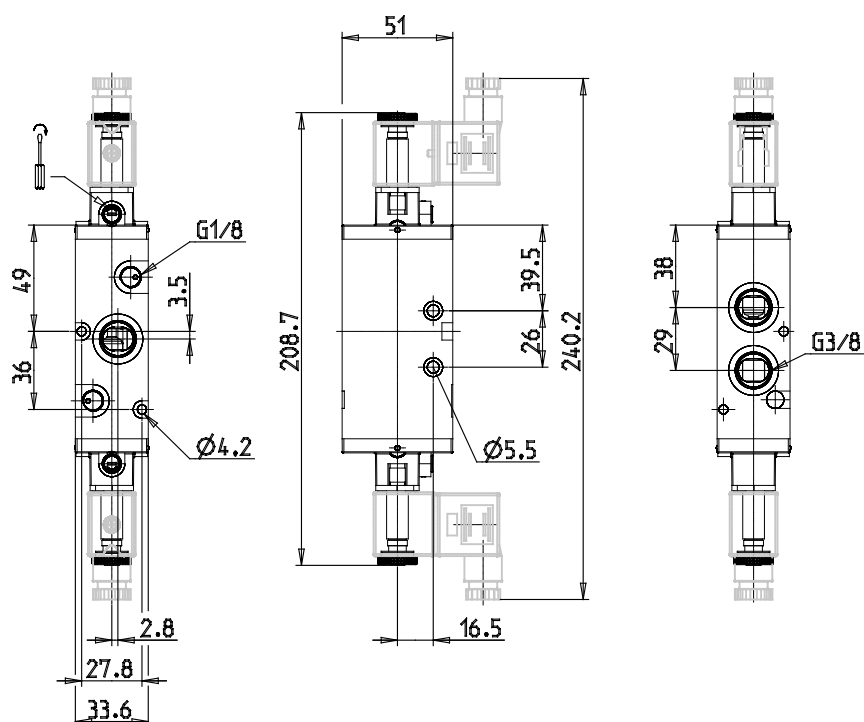


TECHNISCHE DATEN

Mod.	433-E11-22
Funktion	3/2
Durchfluss (Nl/min)	1800
Arbeitsdruck (bar)	-0,9-10
P. min Vorsteuerdruck (bar)	2

3/2-Wegeventil, G3/8, bistabil - Serie 4

Produktcode: 433-E11-22



MAßE

Mod.	433-E11-22
Funktion	3/2
Durchfluss (NI/min)	1800
Arbeitsdruck (bar)	-0,9-10
P. min Vorsteuerdruck (bar)	2