

## Elektromechanische Zylinder - serie 6E

Produktcode: 6E032BS0115P10AP

Datenblatt Erstellungsdatum: 21.05.26 13:04

Überprüfen Sie das aktualisierte Dokument  [klicken](#)

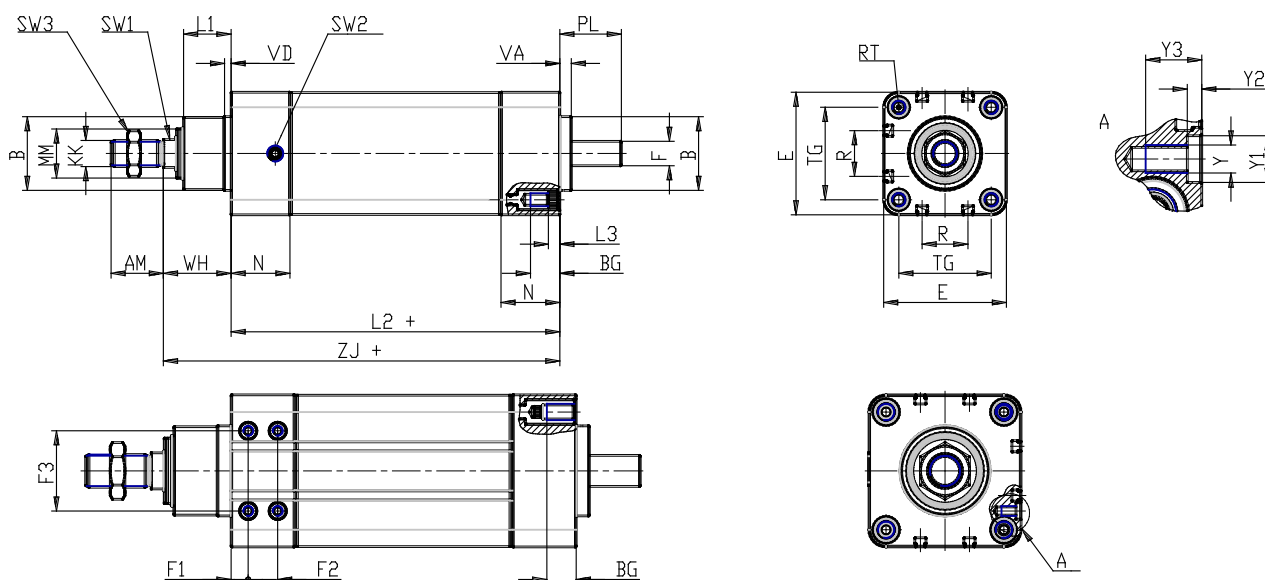


### TECHNISCHE DATEN

<b>Serie</b>	6E
<b>Baugrosse (mm)</b>	032
<b>Antrieb</b>	BS = Kugelgewindetrieb
<b>Hub (mm)</b>	115
<b>Schraubenabstand (mm)</b>	P10= 10mm
<b>Bauart</b>	A = Standard mit Kolbenstangenmutter
<b>Stablänge</b>	0
<b>Version</b>	P = IP65
<b>Motoranschluss</b>	nur Zylinder
<b>Motor</b>	
<b>Bremse</b>	
<b>Encoder</b>	

## Elektromechanische Zylinder - serie 6E

Produktcode: 6E032BS0115P10AP



### MAßE

AM (mm)	22
B (mm)	30
BG (mm)	16
E (mm)	46.5
F (mm)	8
F1 (mm)	0.0
F2 (mm)	0
F3 (mm)	0
KK (mm)	M10 x 1,25
(mm)	10
L1 (mm)	20
L2 (mm)	125
L3 (mm)	5.5
MM (mm)	18
N (mm)	26
R (mm)	13.0
RT (mm)	M6
PL (mm)	21
SW1 (mm)	10
SW2	G 1/8
SW3 (mm)	17
TG (mm)	32.5
VA (mm)	6

VD (mm)	4
Y	0
Y1 (mm)	0
Y2 (mm)	0
Y3 (mm)	0
WH (mm)	30
ZJ (mm)	155.0