

Reihengrundplatte Anschlüsse stirnseitig gemeinsame Zu- und Abluft - Serie 7

Produktcode: 701C-N1N

Datenblatt Erstellungsdatum: 21.05.26 09:39

Überprüfen Sie das aktualisierte Dokument  [klicken](#)

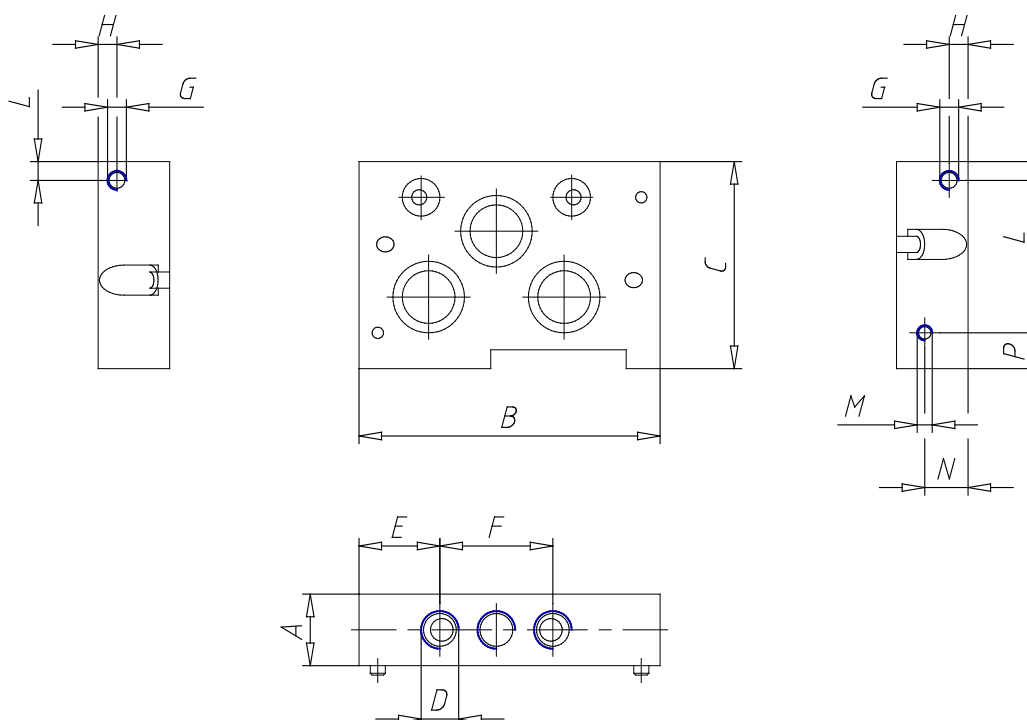


TECHNISCHE DATEN

Mod.	701C-N1N
(ISO 15407-1) (mm)	26

Reihengrundplatte Anschlüsse stirnseitig gemeinsame Zu- und Abluft - Serie 7

Produktcode: 701C-N1N



MAßE

A (mm)	27
B (mm)	100
C (mm)	65
D	G1/4
E (mm)	29.0
F (mm)	42
G	M5
H (mm)	6.5
L (mm)	10
M	M4
N (mm)	10.0
P (mm)	10.0