

## Edelstahlzylinder (DIN/ISO 6431) - Serie 90

Produktcode: 90M1A032A0035

Datenblatt Erstellungsdatum: 21.05.26 13:37

Überprüfen Sie das aktualisierte Dokument  [klicken](#)

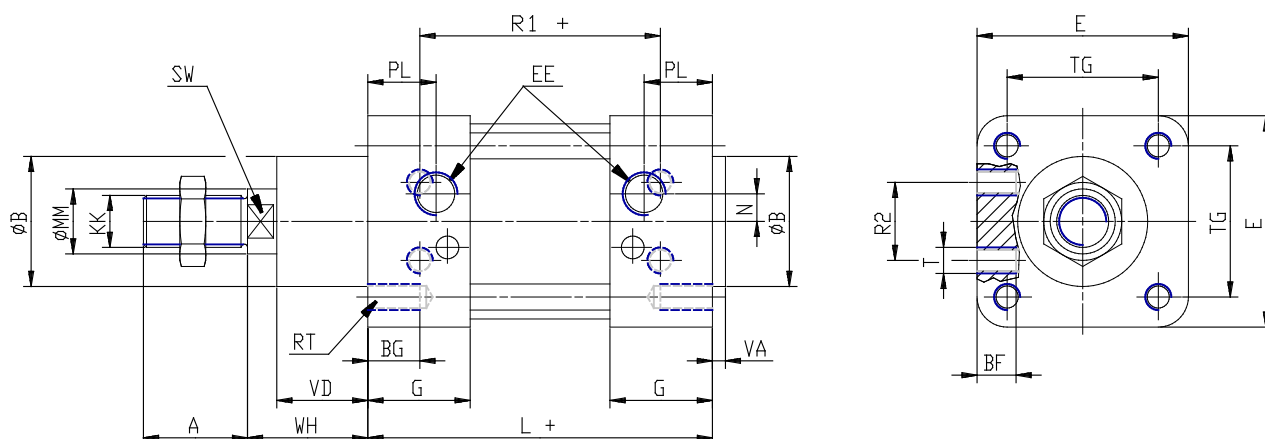


### TECHNISCHE DATEN

<b>Serie</b>	90
<b>Version</b>	M = Standard, Magnetversion
<b>Funktion</b>	1=einfachwirkend, Feder vorn
<b>Werkstoff</b>	A = Edelstahl AISI 316 (SS 2343), Dichtungen NBR
<b>Diameter (mm)</b>	32
<b>Bauart</b>	A = Standard
<b>Hub (mm)</b>	35
<b>Kolbenstangendichtung Viton</b>	-
<b>Kolbenstangenlänge (mm)</b>	0

## Edelstahlzylinder (DIN/ISO 6431) - Serie 90

Produktcode: 90M1A032A0035



### MAßE

A (mm)	22
B (mm)	30
BG (mm)	16
BF (mm)	10
E (mm)	45
EE	G1\8
G (mm)	28.0
KK	M10x1,25
leicht (mm)	94
MM (mm)	12
N (mm)	4.5
PL (mm)	14
RT	M6
R1 (mm)	64
R2 (mm)	16
SW (mm)	10
t	M5
TG (mm)	32.5
VA (mm)	4
VD (mm)	20
WH (mm)	26
ZM (mm)	146