

Edelstahlzylinder (DIN/ISO 6431) - Serie 90

Produktcode: 90M1A040A0025

Datenblatt Erstellungsdatum: 20.05.26 23:43

Überprüfen Sie das aktualisierte Dokument  [klicken](#)

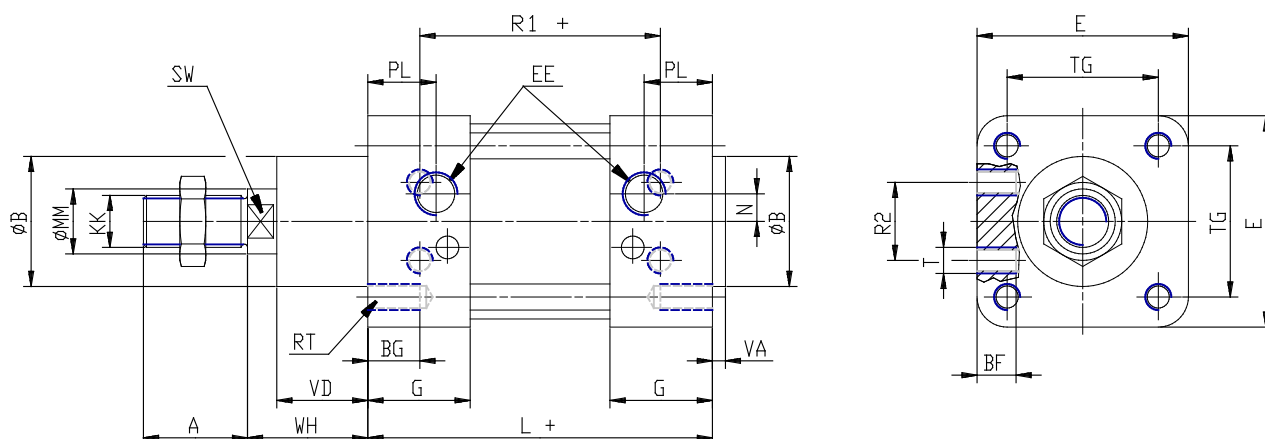


TECHNISCHE DATEN

Serie	90
Version	M = Standard, Magnetversion
Funktion	1=einfachwirkend, Feder vorn
Werkstoff	A = Edelstahl AISI 316 (SS 2343), Dichtungen NBR
Diameter (mm)	40
Bauart	A = Standard
Hub (mm)	25
Kolbenstangendichtung Viton	-
Kolbenstangenlänge (mm)	0

Edelstahlzylinder (DIN/ISO 6431) - Serie 90

Produktcode: 90M1A040A0025



MAßE

A (mm)	24
B (mm)	35
BG (mm)	16
BF (mm)	10
E (mm)	55
EE	G1/4
G (mm)	31.5
KK	M12x1,25
leicht (mm)	105
MM (mm)	16
N (mm)	5.5
PL (mm)	16
RT	M6
R1 (mm)	70
R2 (mm)	21
SW (mm)	13
t	M6
TG (mm)	38.0
VA (mm)	4
VD (mm)	22
WH (mm)	30
ZM (mm)	165