

## Edelstahlzylinder (DIN/ISO 6431) - Serie 90

Produktcode: 90M1A040A0050

Datenblatt Erstellungsdatum: 21.05.26 03:52

Überprüfen Sie das aktualisierte Dokument  [klicken](#)

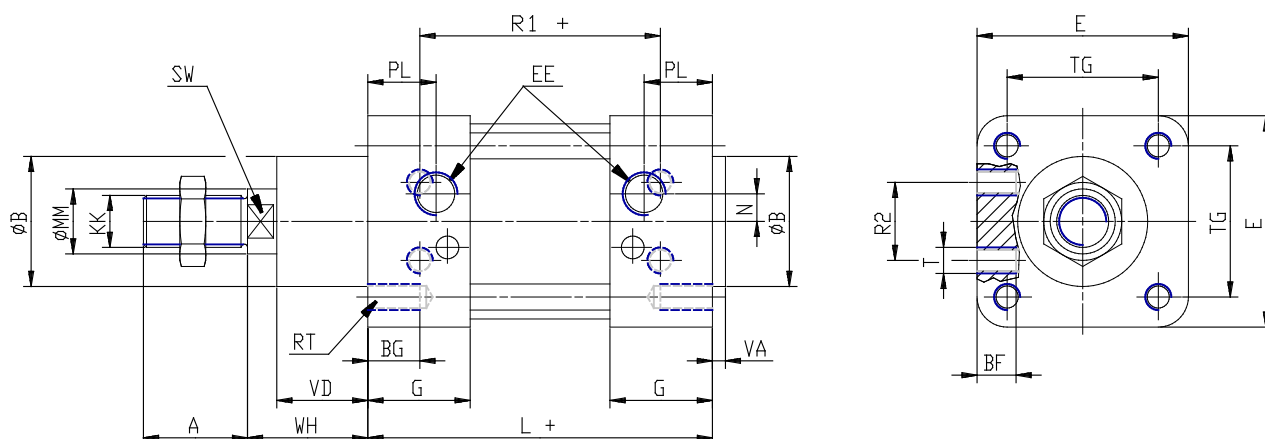


### TECHNISCHE DATEN

<b>Serie</b>	90
<b>Version</b>	M = Standard, Magnetversion
<b>Funktion</b>	1=einfachwirkend, Feder vorn
<b>Werkstoff</b>	A = Edelstahl AISI 316 (SS 2343), Dichtungen NBR
<b>Diameter (mm)</b>	40
<b>Bauart</b>	A = Standard
<b>Hub (mm)</b>	50
<b>Kolbenstangendichtung Viton</b>	-
<b>Kolbenstangenlänge (mm)</b>	0

## Edelstahlzylinder (DIN/ISO 6431) - Serie 90

Produktcode: 90M1A040A0050



### MAßE

A (mm)	24
B (mm)	35
BG (mm)	16
BF (mm)	10
E (mm)	55
EE	G1/4
G (mm)	31.5
KK	M12x1,25
leicht (mm)	105
MM (mm)	16
N (mm)	5.5
PL (mm)	16
RT	M6
R1 (mm)	70
R2 (mm)	21
SW (mm)	13
t	M6
TG (mm)	38.0
VA (mm)	4
VD (mm)	22
WH (mm)	30
ZM (mm)	165