

Edelstahlzylinder (DIN/ISO 6431) - Serie 90

Produktcode: 90M1A050A0075

Datenblatt Erstellungsdatum: 20.05.26 23:45

Überprüfen Sie das aktualisierte Dokument  [klicken](#)

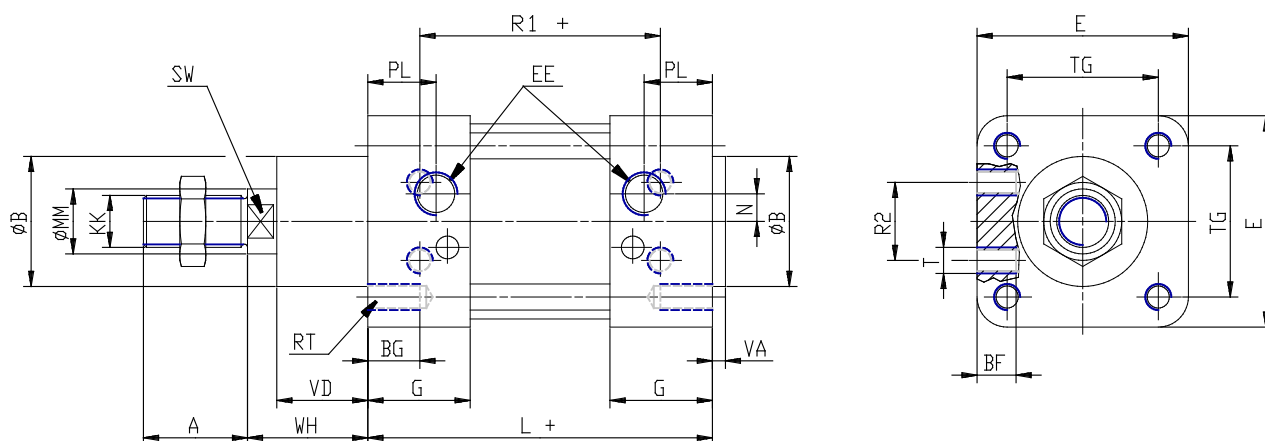


TECHNISCHE DATEN

Serie	90
Version	M = Standard, Magnetversion
Funktion	1=einfachwirkend, Feder vorn
Werkstoff	A = Edelstahl AISI 316 (SS 2343), Dichtungen NBR
Diameter (mm)	50
Bauart	A = Standard
Hub (mm)	75
Kolbenstangendichtung Viton	-
Kolbenstangenlänge (mm)	0

Edelstahlzylinder (DIN/ISO 6431) - Serie 90

Produktcode: 90M1A050A0075



MAßE

A (mm)	32
B (mm)	40
BG (mm)	16
BF (mm)	12
E (mm)	65
EE	G1/4
G (mm)	31.5
KK	M16x1,5
leicht (mm)	106
MM (mm)	20
N (mm)	8.5
PL (mm)	21
RT	M8
R1 (mm)	74
R2 (mm)	24
SW (mm)	17
t	M8
TG (mm)	46.5
VA (mm)	4
VD (mm)	28
WH (mm)	37
ZM (mm)	180