

## Edelstahlzylinder (DIN/ISO 6431) - Serie 90

Produktcode: 90M1A063A0075

Datenblatt Erstellungsdatum: 20.05.26 23:42

Überprüfen Sie das aktualisierte Dokument  [klicken](#)

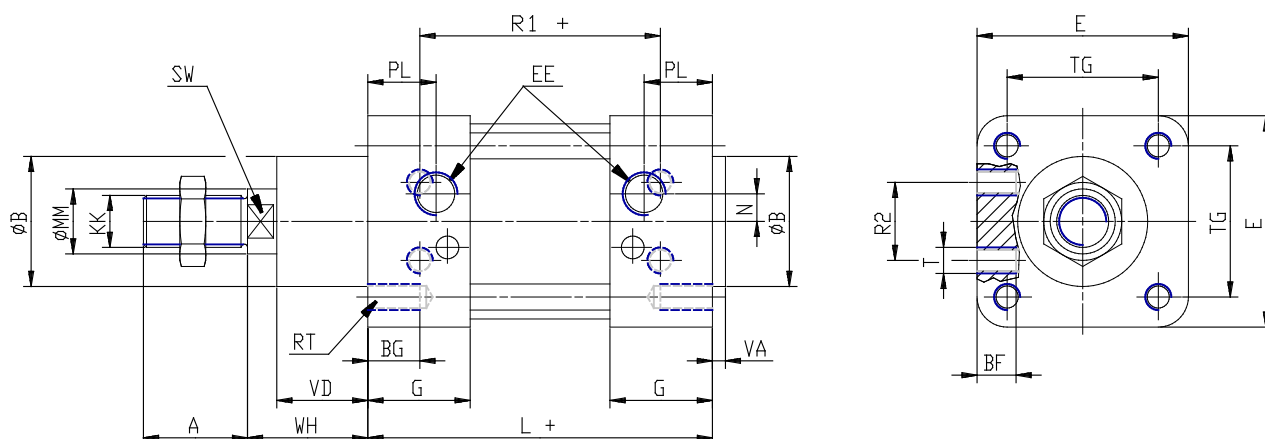


### TECHNISCHE DATEN

<b>Serie</b>	90
<b>Version</b>	M = Standard, Magnetversion
<b>Funktion</b>	1=einfachwirkend, Feder vorn
<b>Werkstoff</b>	A = Edelstahl AISI 316 (SS 2343), Dichtungen NBR
<b>Diameter (mm)</b>	63
<b>Bauart</b>	A = Standard
<b>Hub (mm)</b>	75
<b>Kolbenstangendichtung Viton</b>	-
<b>Kolbenstangenlänge (mm)</b>	0

## Edelstahlzylinder (DIN/ISO 6431) - Serie 90

Produktcode: 90M1A063A0075



### MAßE

A (mm)	32
B (mm)	45
BG (mm)	16
BF (mm)	12
E (mm)	80
EE	G3/8
G (mm)	35.0
KK	M16x1,5
leicht (mm)	121
MM (mm)	20
N (mm)	8.5
PL (mm)	22
RT	M8
R1 (mm)	85
R2 (mm)	33
SW (mm)	17
t	M8
TG (mm)	56.5
VA (mm)	4
VD (mm)	28
WH (mm)	37
ZM (mm)	195