

Mod. 9412 - Steckverbinder für druckluft-bremsanlagen serie 9000

Produktcode: 9412 6-M22X1,5R

Datenblatt Erstellungsdatum: 21.05.26 07:10

Überprüfen Sie das aktualisierte Dokument [klicken](#)

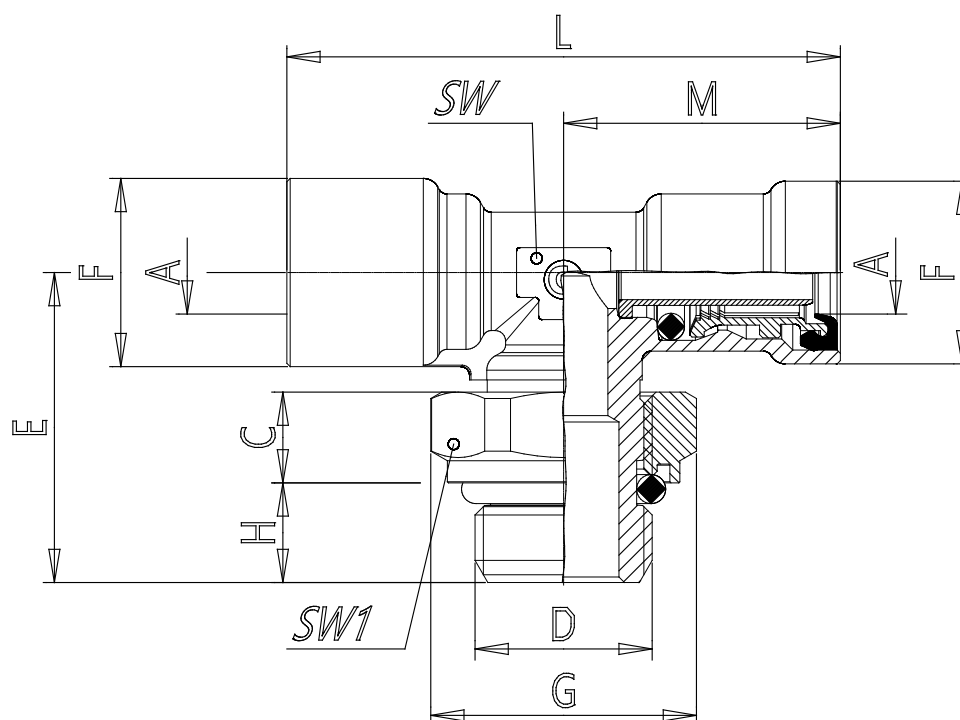


TECHNISCHE DATEN

Mod. (mm)	9412 6-M22X1,5R
-----------	-----------------

Mod. 9412 - Steckverbinder für druckluft-bremsanlagen serie 9000

Produktcode: 9412 6-M22X1,5R



MAßE

A (mm)	6x1
C (mm)	8.2
D (mm)	M22x1.5
E (mm)	32.0
F (mm)	14.5
G (mm)	30
H (mm)	9
L (mm)	49
M (mm)	24.5
SW (mm)	15
SW1 (mm)	27