

5/2-Wegeventil, ISO 1, ISO 2, ISO 3, monostabil,bistabil - Serie 9

Produktcode: 951-000-35

Datenblatt Erstellungsdatum: 21.05.26 01:01

Überprüfen Sie das aktualisierte Dokument  [klicken](#)

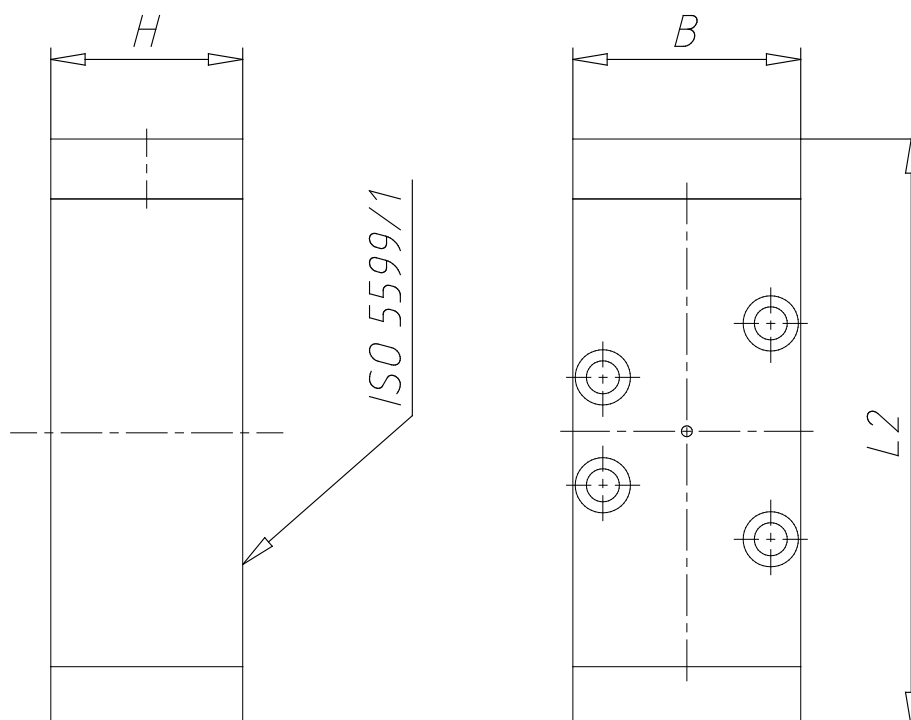


TECHNISCHE DATEN

Mod.	951-000-35
ISO	1

5/2-Wegeventil, ISO 1, ISO 2, ISO 3, monostabil,bistabil - Serie 9

Produktcode: 951-000-35



■ MAßE

B (mm)	38
L2 (mm)	98
H (mm)	32