

2/2 und 3/2-Wege-Magnetventile - Mod. A32 - A33

Produktcode: A321-1D2

Datenblatt Erstellungsdatum: 20.05.26 16:44

Überprüfen Sie das aktualisierte Dokument [klicken](#)

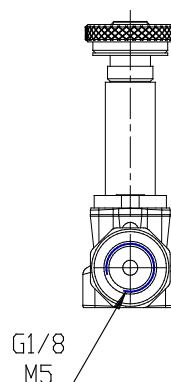
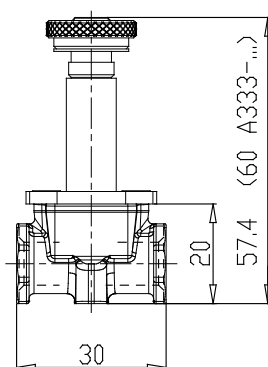
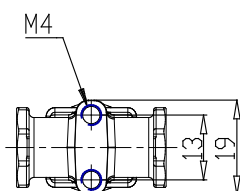


TECHNISCHE DATEN

SERIE (Serie)	A
CORPO (Ventilkörper)	3 = corpo filettato
NUMEROVIE (Anzahl anschlüsse)	2 = 2 vie
FUNZIONE (Funktion)	1 = NC - normalmente chiusa
CONNESSIONI (Anschluss)	1 = G1/8
DIAMETRO (Ventilfunktion)	D = Ø 2.0 mm
MATERIALE (Werkstoff Körper)	2 = ottone nichelato - ottone brunito - alluminio

2/2 und 3/2-Wege-Magnetventile - Mod. A32 - A33

Produktcode: A321-1D2



MAßE

SERIE (Serie)	A
CORPO (Ventilkörper)	3 = corpo filettato
NUMEROVIE (Anzahl anschlüsse)	2 = 2 vie
FUNZIONE (Funktion)	1 = NC - normalmente chiusa
CONNESSIONI (Anschluss)	1 = G1/8
DIAMETRO (Ventilfunktion)	D = Ø 2.0 mm
MATERIALE (Werkstoff Körper)	2 = ottone nichelato - ottone brunito - alluminio