

Selbstzentrierende Parallelgreifer mit Gleitführung - Serie CGPS

Produktcode: CGPS-L-10-NC

Datenblatt Erstellungsdatum: 20.05.26 16:45

Überprüfen Sie das aktualisierte Dokument  [klicken](#)

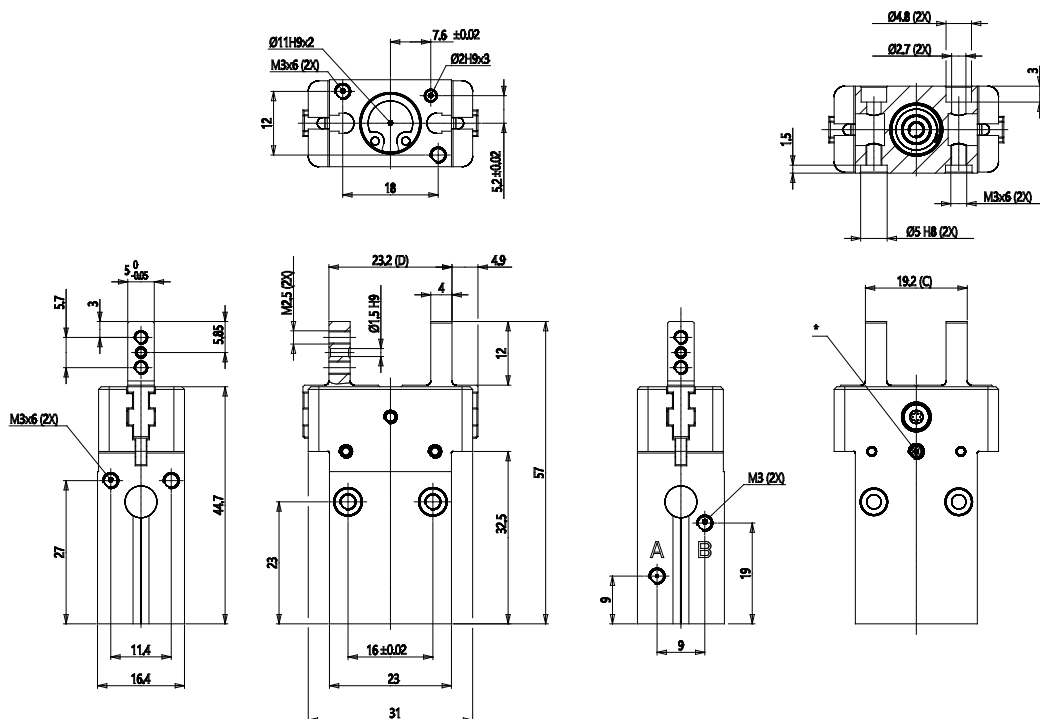


TECHNISCHE DATEN

Serie	CGPS
Bauart	L = Lang mit Gewinde
Kolbendurchmesser	10
Funktion	NC = einfachwirkend (Greifer drucklos geschlossen)
Version	= standard
Atex	

Selbstzentrierende Parallelgreifer mit Gleitführung - Serie CGPS

Produktcode: CGPS-L-10-NC



MAßE

Serie	CGPS
Bauart	L = Lang mit Gewinde
Kolbendurchmesser	10
Funktion	NC = einfachwirkend (Greifer drucklos geschlossen)
Version	= standard
Atex	