

Selbstzentrierende Parallelgreifer mit Gleitführung - Serie CGPS

Produktcode: CGPS-L-20-NC

Datenblatt Erstellungsdatum: 21.05.26 00:10

Überprüfen Sie das aktualisierte Dokument  [klicken](#)

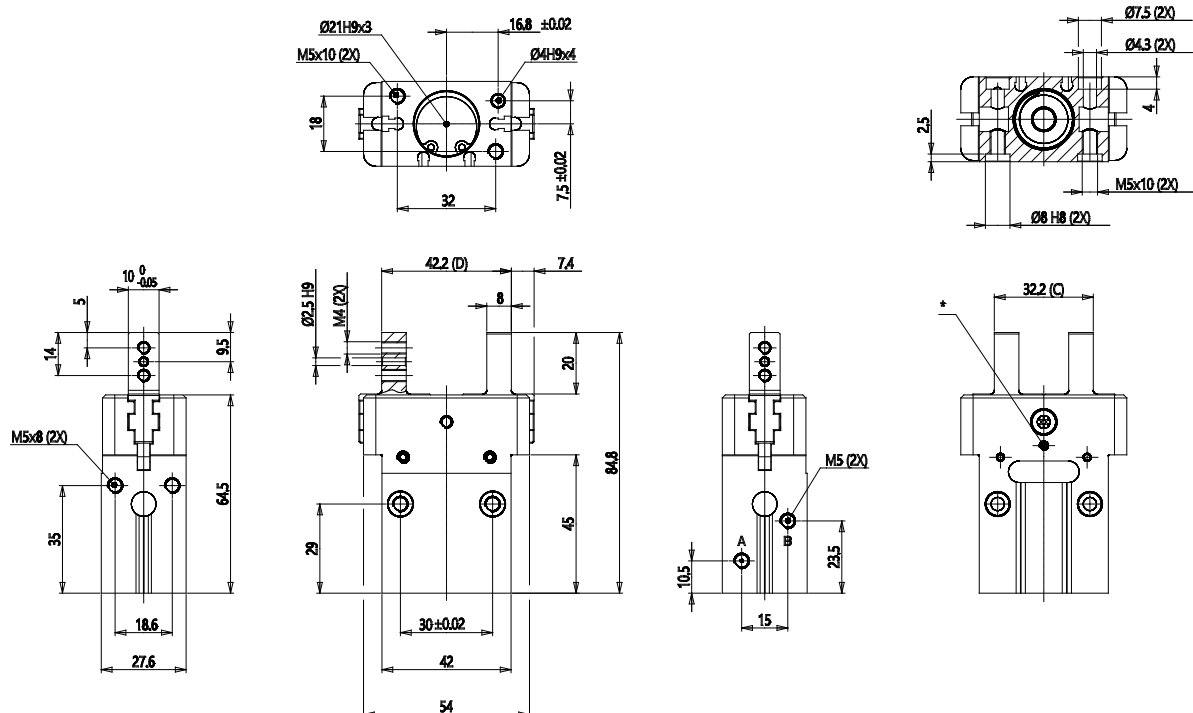


TECHNISCHE DATEN

Serie	CGPS
Bauart	L = Lang mit Gewinde
Kolbendurchmesser	20
Funktion	NC = einfachwirkend (Greifer drucklos geschlossen)
Version	= standard
Atex	

Selbstzentrierende Parallelgreifer mit Gleitführung - Serie CGPS

Produktcode: CGPS-L-20-NC



MAßE

Serie	CGPS
Bauart	L = Lang mit Gewinde
Kolbendurchmesser	20
Funktion	NC = einfachwirkend (Greifer drucklos geschlossen)
Version	= standard
Atex	