

## Selbstzentrierende Parallelgreifer mit Gleitführung - Serie CGPS

Produktcode: CGPS-L-20

Datenblatt Erstellungsdatum: 20.05.26 16:45

Überprüfen Sie das aktualisierte Dokument  [klicken](#)

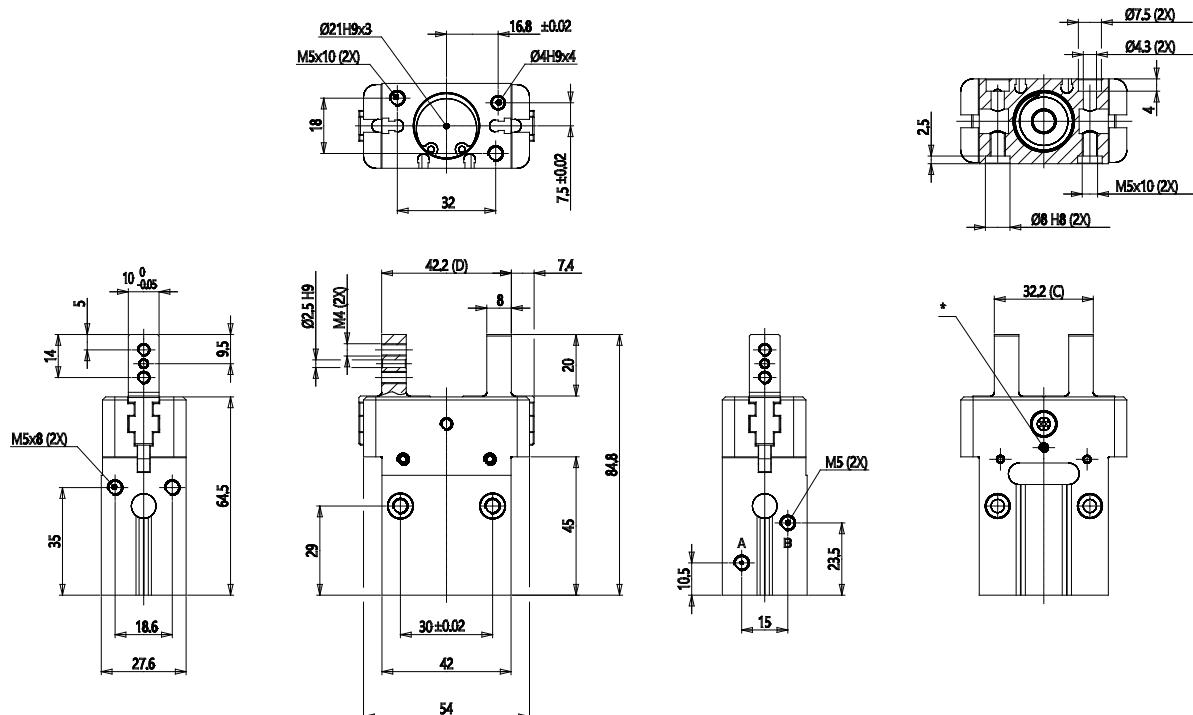


### TECHNISCHE DATEN

<b>Serie</b>	CGPS
<b>Bauart</b>	L = Lang mit Gewinde
<b>Kolbendurchmesser</b>	20
<b>Funktion</b>	= doppeltwirkend
<b>Version</b>	= standard
<b>Atex</b>	

# Selbstzentrierende Parallelgreifer mit Gleitführung - Serie CGPS

Produktcode: CGPS-L-20



## MAßE

<b>Serie</b>	CGPS
<b>Bauart</b>	L = Lang mit Gewinde
<b>Kolbendurchmesser</b>	20
<b>Funktion</b>	= doppelwirkend
<b>Version</b>	= standard
<b>Atex</b>	