

5/2-, 5/3-Wegeventile Serie EN - Serie EN

Produktcode: EN531-E16-PN3

Datenblatt Erstellungsdatum: 21.05.26 16:25

Überprüfen Sie das aktualisierte Dokument  [klicken](#)

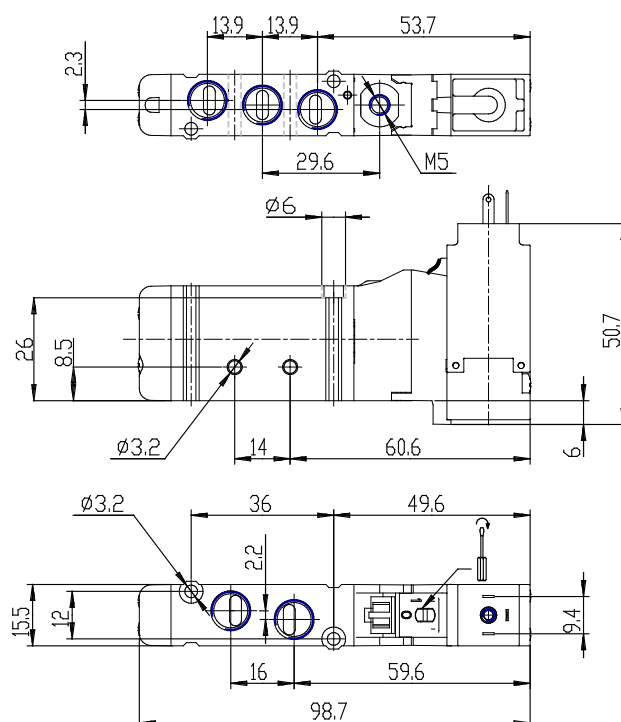


TECHNISCHE DATEN

Serie	EN
Funktion	5 = 5/2
BAUBREITE	3 = 16 mm
ANSCHLÜSSE (mm)	1 = Gehäuse mit Gewindeanschlüssen
Betriebsart	E16 = einseitig elektrisch, mit externer Vorsteuerung
Magnetspule	PN3 = 24V DC - 1W

5/2-, 5/3-Wegeventile Serie EN - Serie EN

Produktcode: EN531-E16-PN3



MAßE

Serie	EN
Funktion	5 = 5/2
BAUBREITE	3 = 16 mm
ANSCHLÜSSE (mm)	1 = Gehäuse mit Gewindeanschlüssen
Betriebsart	E16 = einseitig elektrisch, mit externer Vorsteuerung
Magnetspule	PN3 = 24V DC - 1W