

5/2-, 5/3-Wegeventile Serie EN - Serie EN

Produktcode: EN650-33

Datenblatt Erstellungsdatum: 21.05.26 16:32

Überprüfen Sie das aktualisierte Dokument  [klicken](#)

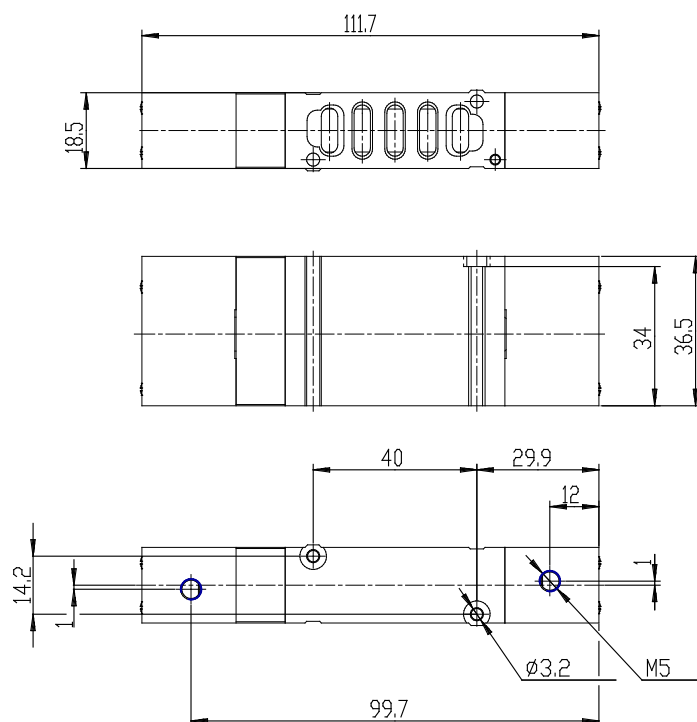


TECHNISCHE DATEN

Serie	EN
Funktion	6 = 5/3 Mitte geschlossen
BAUBREITE	5 = 19 mm
ANSCHLÜSSE (mm)	0 = alle Anschlüsse an der Grundplatte
Betriebsart	33 = beidseitig pneumatisch
Magnetspule	

5/2-, 5/3-Wegeventile Serie EN - Serie EN

Produktcode: EN650-33



MAßE

Serie	EN
Funktion	6 = 5/3 Mitte geschlossen
BAUBREITE	5 = 19 mm
ANSCHLÜSSE (mm)	0 = alle Anschlüsse an der Grundplatte
Betriebsart	33 = beidseitig pneumatisch
Magnetspule	