

5/2-, 5/3-Wegeventile Serie EN - Serie EN

Produktcode: EN851-E11-PN3

Datenblatt Erstellungsdatum: 21.05.26 14:37

Überprüfen Sie das aktualisierte Dokument  [klicken](#)

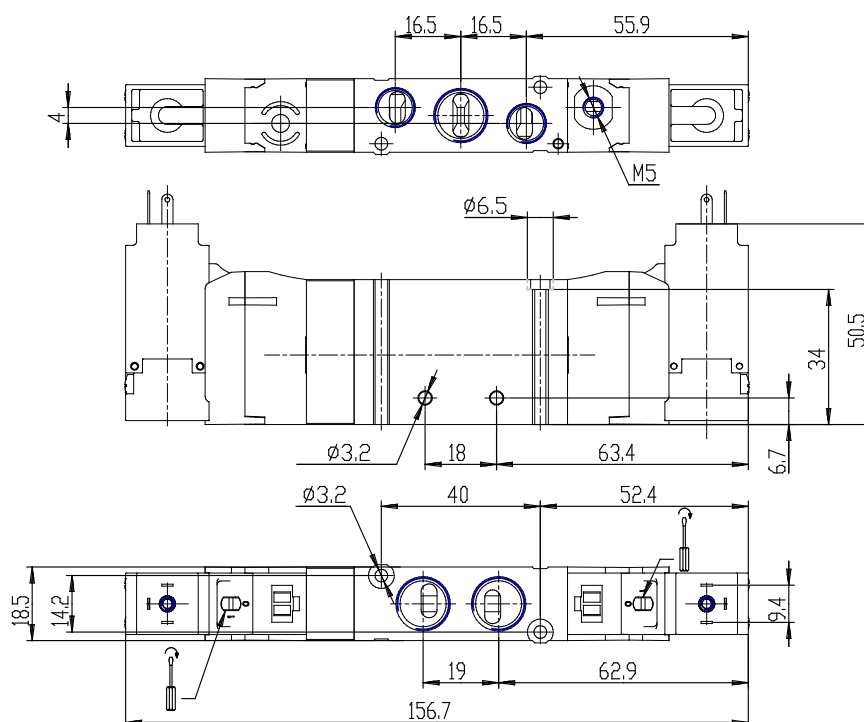


TECHNISCHE DATEN

Serie	EN
Funktion	8 = 5/3 Mitte belüftet
BAUBREITE	5 = 19 mm
ANSCHLÜSSE (mm)	1 = Gehäuse mit Gewindeanschlüssen
Betriebsart	E11 = beidseitig elektrisch, mit externer Vorsteuerung
Magnetspule	PN3 = 24V DC - 1W

5/2-, 5/3-Wegeventile Serie EN - Serie EN

Produktcode: EN851-E11-PN3



MAßE

Serie	EN
Funktion	8 = 5/3 Mitte belüftet
BAUBREITE	5 = 19 mm
ANSCHLÜSSE (mm)	1 = Gehäuse mit Gewindeanschlüssen
Betriebsart	E11 = beidseitig elektrisch, mit externer Vorsteuerung
Magnetspule	PN3 = 24V DC - 1W