

## 2/2-, 3/2-Wegeventile - Serie KL

Produktcode: KL040-A63A0-12M-OX1

Datenblatt Erstellungsdatum: 21.05.26 13:32

Überprüfen Sie das aktualisierte Dokument  [klicken](#)

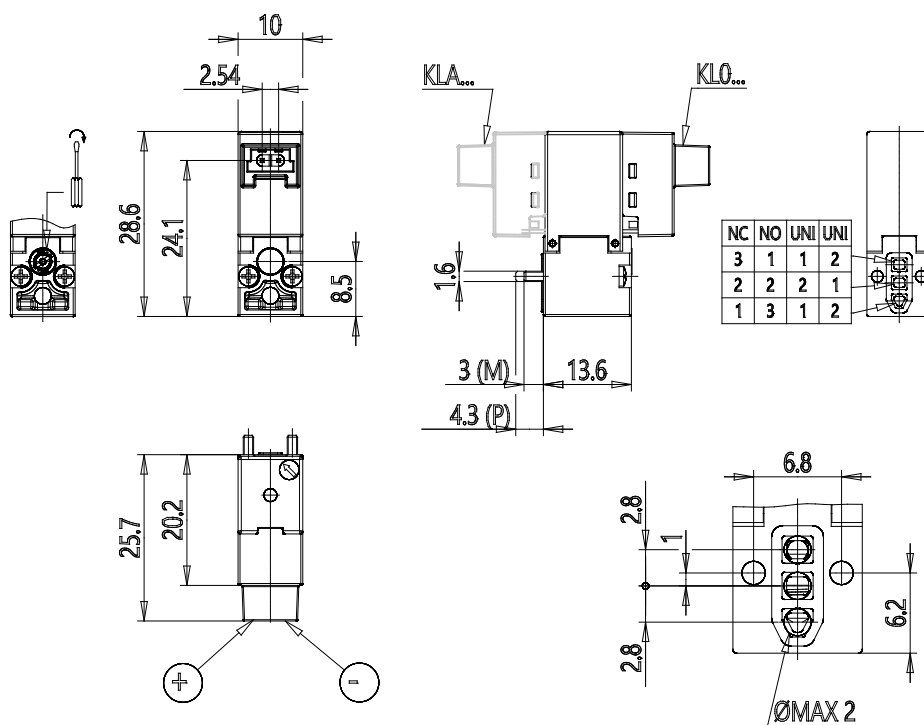


### TECHNISCHE DATEN

<b>Serie</b>	KL = standard
<b>Ventilkörper</b>	0 = Körper 3/2 - ISO 15218
<b>Funktionen</b>	4 = 3/2 NC
<b>Anschluss</b>	0 = grundplatte oder flansch
<b>Durchmesser</b>	A6 = Ø0.60 mm
<b>Versiegelt Material</b>	3 = FKM
<b>Körpermaterial</b>	A = PBT
<b>Handhilfsbetätigung</b>	0 = keine
<b>Elektrische Verbindung</b>	1 = Stecker oben mit Schutzschaltung und LED
<b>Spannung - Leistungsaufnahme</b>	2 = 12V DC - 1W
<b>Festsetzung</b>	M = Schrauben für Metall
<b>Verwendung mit Sauerstoff</b>	OX1 = zur Verwendung mit Sauerstoff - Reinigungsniveau gemäß der ASTM G93-03 Norm Stufe E

## 2/2-, 3/2-Wegeventile - Serie KL

Produktcode: KL040-A63A0-12M-OX1



### MAßE

<b>Serie</b>	KL = standard
<b>Ventilkörper</b>	0 = Körper 3/2 - ISO 15218
<b>Funktionen</b>	4 = 3/2 NC
<b>Anschluss</b>	0 = grundplatte oder flansch
<b>Durchmesser</b>	A6 = Ø0.60 mm
<b>Versiegelt Material</b>	3 = FKM
<b>Körpermaterial</b>	A = PBT
<b>Handhilfsbetätigung</b>	0 = keine
<b>Elektrische Verbindung</b>	1 = Stecker oben mit Schutzschaltung und LED
<b>Spannung - Leistungsaufnahme</b>	2 = 12V DC - 1W
<b>Festsetzung</b>	M = Schrauben für Metall
<b>Verwendung mit Sauerstoff</b>	OX1 = zur Verwendung mit Sauerstoff - Reinigungsniveau gemäß der ASTM G93-03 Norm Stufe E