

## 2/2-, 3/2-Wegeventile - Serie KL

Produktcode: KL040-A63AY-13P

Datenblatt Erstellungsdatum: 21.05.26 12:02

Überprüfen Sie das aktualisierte Dokument  [klicken](#)

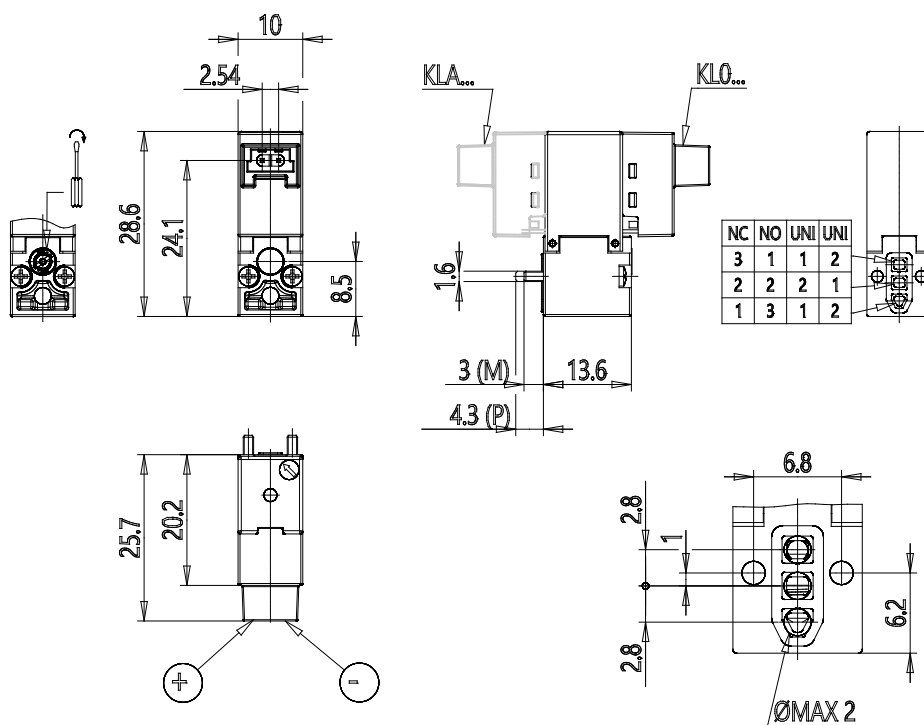


### TECHNISCHE DATEN

<b>Serie</b>	KL = standard
<b>Ventilkörper</b>	0 = Körper 3/2 - ISO 15218
<b>Funktionen</b>	4 = 3/2 NC
<b>Anschluss</b>	0 = grundplatte oder flansch
<b>Durchmesser</b>	A6 = Ø0.60 mm
<b>Versiegelt Material</b>	3 = FKM
<b>Körpermaterial</b>	A = PBT
<b>Handhilfsbetätigung</b>	Y = bistabil
<b>Elektrische Verbindung</b>	1 = Stecker oben mit Schutzschaltung und LED
<b>Spannung - Leistungsaufnahme</b>	3 = 24V DC - 1W
<b>Festsetzung</b>	P = Schrauben für Kunststoff
<b>Verwendung mit Sauerstoff</b>	= Nicht geeignet für die Verwendung mit Sauerstoff

## 2/2-, 3/2-Wegeventile - Serie KL

Produktcode: KL040-A63AY-13P



### MAßE

<b>Serie</b>	KL = standard
<b>Ventilkörper</b>	0 = Körper 3/2 - ISO 15218
<b>Funktionen</b>	4 = 3/2 NC
<b>Anschluss</b>	0 = grundplatte oder flansch
<b>Durchmesser</b>	A6 = Ø0.60 mm
<b>Versiegelt Material</b>	3 = FKM
<b>Körpermaterial</b>	A = PBT
<b>Handhilfsbetätigung</b>	Y = bistabil
<b>Elektrische Verbindung</b>	1 = Stecker oben mit Schutzschaltung und LED
<b>Spannung - Leistungsaufnahme</b>	3 = 24V DC - 1W
<b>Festsetzung</b>	P = Schrauben für Kunststoff
<b>Verwendung mit Sauerstoff</b>	= Nicht geeignet für die Verwendung mit Sauerstoff