

## Softstart-Ventile - Serie MX

Produktcode: MX2-3/4-AV

Datenblatt Erstellungsdatum: 21.05.26 01:29

Überprüfen Sie das aktualisierte Dokument  [klicken](#)

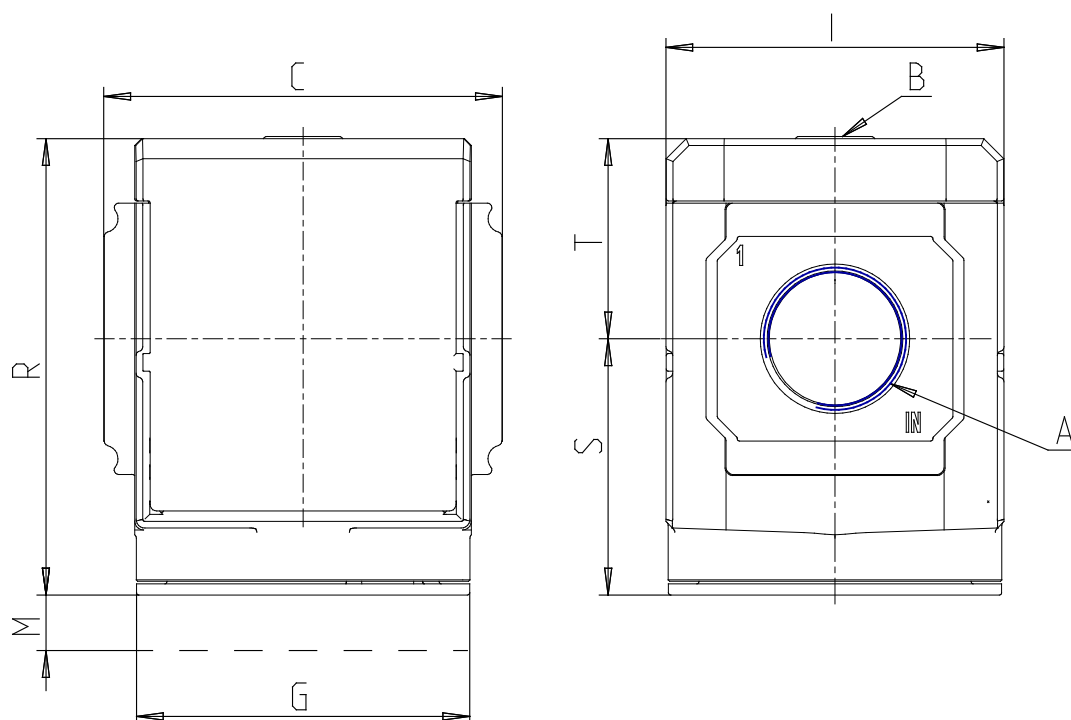


### TECHNISCHE DATEN

<b>Serie</b>	MX
<b>Größe</b>	2
<b>ANSCHLUSS (IN - OUT)</b>	3/4 = G3/4
<b>Softstart-Ventile</b>	AV
<b>Durchflussrichtung</b>	= von links nach rechts (Standard)

## Softstart-Ventile - Serie MX

Produktcode: MX2-3/4-AV



### MAßE

<b>A</b>	G3/4
<b>B (bar)</b>	G1/8
<b>C (mm)</b>	70.0
<b>G (mm)</b>	65
<b>I (mm)</b>	68
<b>M (mm)</b>	46.5
<b>R (mm)</b>	88
<b>S (mm)</b>	50.5
<b>T (mm)</b>	37.5
<b>Gewicht (kg)</b>	0.4