

2/2-, 3/2-Wegeventile - Serie PL

Produktcode: PL000-705-PF22

Datenblatt Erstellungsdatum: 21.05.26 07:03

Überprüfen Sie das aktualisierte Dokument  [klicken](#)

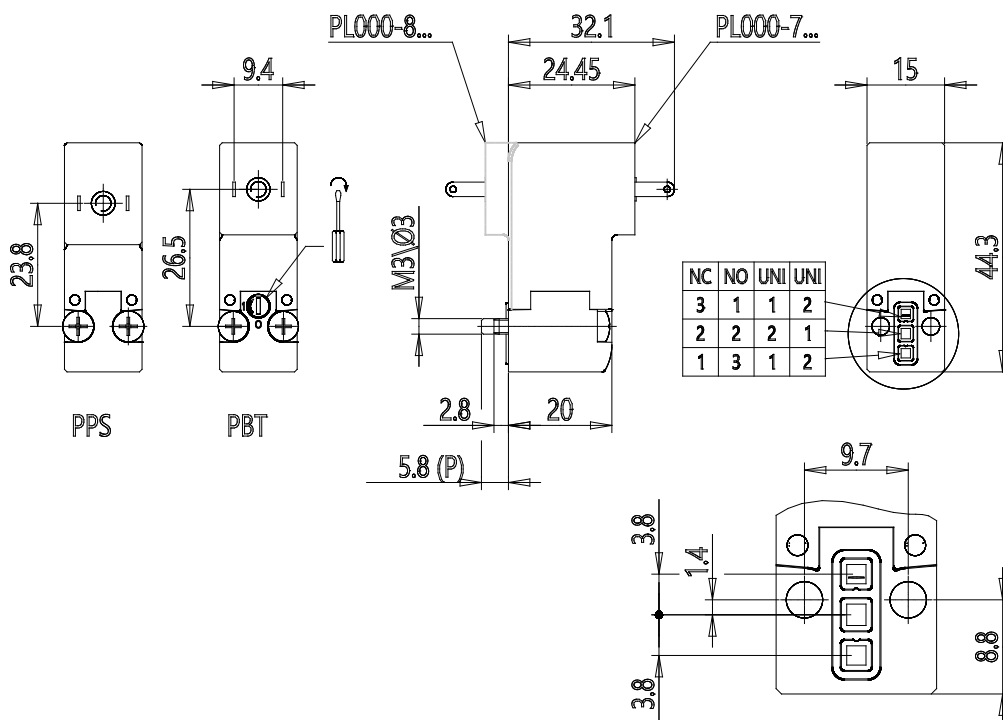


TECHNISCHE DATEN

Serie	PL
Ventilkörper	0 = Einzelventil
Anzahl ventile	00 = ohne Unterplatte/Förderer
Funktion	7 = 3/2 vie - UNI
Anschlüsse	0 = Grundplatte ISO 15218 - 3/2-Wege
Nennweiten	5 = Ø 1.5 mm
Werkstoffe	PF = Körper PBT - Dichtungen FKM
Elektrische Verbindung	2 = DIN 43650 (9.4 mm)
Spannung - leistungsaufnahme	2 = 12 V DC - 2.7 W - PA
Festsetzung	= mit Schrauben für Metall
Manuelle Übersteuerung	= Schrauben für Metall (Standard)
Verwendung mit Sauerstoff	= Nicht geeignet für die Verwendung mit Sauerstoff

2/2-, 3/2-Wegeventile - Serie PL

Produktcode: PL000-705-PF22



MAßE

Serie	PL
Ventilkörper	0 = Einzelventil
Anzahl ventile	00 = ohne Unterplatte/Förderer
Funktion	7 = 3/2 vie - UNI
Anschlüsse	0 = Grundplatte ISO 15218 - 3/2-Wege
Nennweiten	5 = Ø 1.5 mm
Werkstoffe	PF = Körper PBT - Dichtungen FKM
Elektrische Verbindung	2 = DIN 43650 (9.4 mm)
Spannung - leistungsaufnahme	2 = 12 V DC - 2.7 W - PA
Festsetzung	= mit Schrauben für Metall
Manuelle Übersteuerung	= Schrauben für Metall (Standard)
Verwendung mit Sauerstoff	= Nicht geeignet für die Verwendung mit Sauerstoff