

## 2/2-, 3/2-Wegeventile - Serie PL

Produktcode: PL000-705-PF23

Datenblatt Erstellungsdatum: 21.05.26 00:56

Überprüfen Sie das aktualisierte Dokument  [klicken](#)

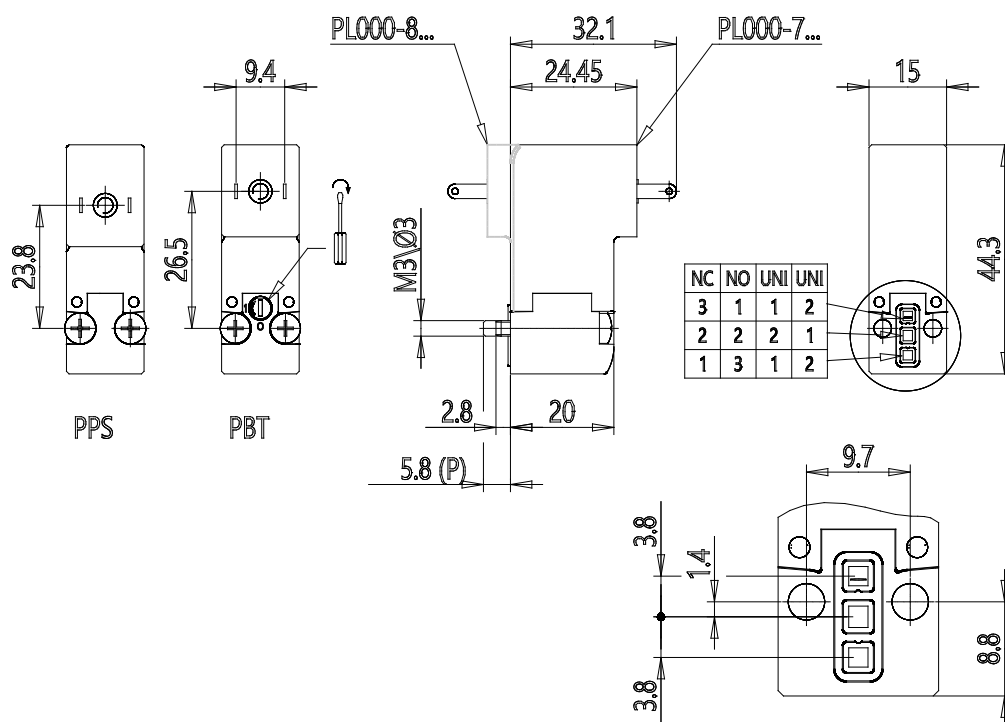


### TECHNISCHE DATEN

|                                     |  |
|-------------------------------------|--|
| <b>Serie</b>                        | PL   |
| <b>Ventilkörper</b>                 | 0 = Einzelventil                                   |
| <b>Anzahl ventile</b>               | 00 = ohne Unterplatte/Förderer                     |
| <b>Funktion</b>                     | 7 = 3/2 vie - UNI                                  |
| <b>Anschlüsse</b>                   | 0 = Grundplatte ISO 15218 - 3/2-Wege               |
| <b>Nennweiten</b>                   | 5 = Ø 1.5 mm                                       |
| <b>Werkstoffe</b>                   | PF = Körper PBT - Dichtungen FKM                   |
| <b>Elektrische Verbindung</b>       | 2 = DIN 43650 (9.4 mm)                             |
| <b>Spannung - leistungsaufnahme</b> | 3 = 24 V DC - 2.7 W - PA                           |
| <b>Festsetzung</b>                  | = mit Schrauben für Metall                         |
| <b>Manuelle Übersteuerung</b>       | = Schrauben für Metall (Standard)                  |
| <b>Verwendung mit Sauerstoff</b>    | = Nicht geeignet für die Verwendung mit Sauerstoff |

## 2/2-, 3/2-Wegeventile - Serie PL

Produktcode: PL000-705-PF23



### MAßE

|                                     |  |
|-------------------------------------|--|
| <b>Serie</b>                        | PL   |
| <b>Ventilkörper</b>                 | 0 = Einzelventil                                   |
| <b>Anzahl ventile</b>               | 00 = ohne Unterplatte/Förderer                     |
| <b>Funktion</b>                     | 7 = 3/2 vie - UNI                                  |
| <b>Anschlüsse</b>                   | 0 = Grundplatte ISO 15218 - 3/2-Wege               |
| <b>Nennweiten</b>                   | 5 = Ø 1.5 mm                                       |
| <b>Werkstoffe</b>                   | PF = Körper PBT - Dichtungen FKM                   |
| <b>Elektrische Verbindung</b>       | 2 = DIN 43650 (9.4 mm)                             |
| <b>Spannung - leistungsaufnahme</b> | 3 = 24 V DC - 2.7 W - PA                           |
| <b>Festsetzung</b>                  | = mit Schrauben für Metall                         |
| <b>Manuelle Übersteuerung</b>       | = Schrauben für Metall (Standard)                  |
| <b>Verwendung mit Sauerstoff</b>    | = Nicht geeignet für die Verwendung mit Sauerstoff |