

Gegenlager 90° - Mod. ZC

Produktcode: ZC-32

Datenblatt Erstellungsdatum: 20.05.26 16:32

Überprüfen Sie das aktualisierte Dokument  [klicken](#)

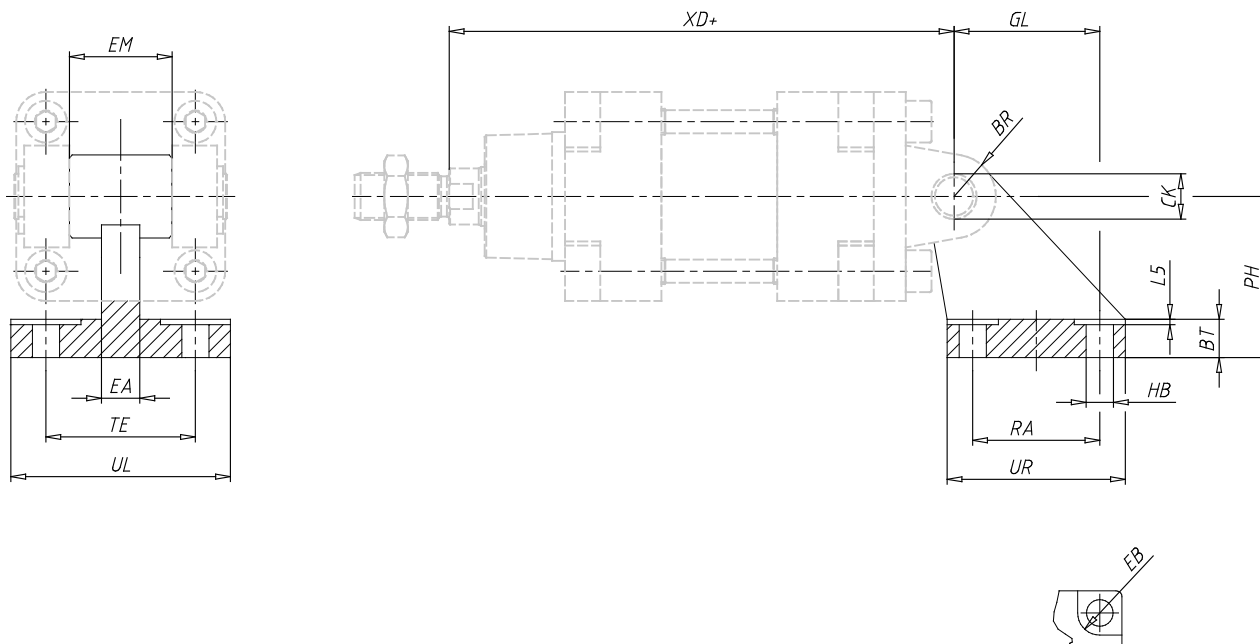


TECHNISCHE DATEN

Mod.	ZC-32
------	-------

Gegenlager 90° - Mod. ZC

Produktcode: ZC-32



MAßE

EB (EB / mm)	11
CK (CK / mm)	10
HB (HB / mm)	6.6
XD (XD / mm)	142
TE (TE / mm)	38
UL (UL / mm)	51
EA (EA / mm)	10
GL (GL / mm)	21
L5 (L5 / mm)	1.6
RA (RA / mm)	18
EM (EM / mm)	26
EMTOL (EM Toleranz)	-0.2/-0.6
UR (UR / mm)	31
PH (PH / mm)	32
BT (BT / mm)	8
BR (BR / mm)	10.0