

## Minicilindros - Serie 16 - 23 - 24 - 25

Código de producto: 16N1A08A050

Fecha de creación de la hoja de datos: 26/05/26

Consulte el documento más actualizado en [haga clic](#)

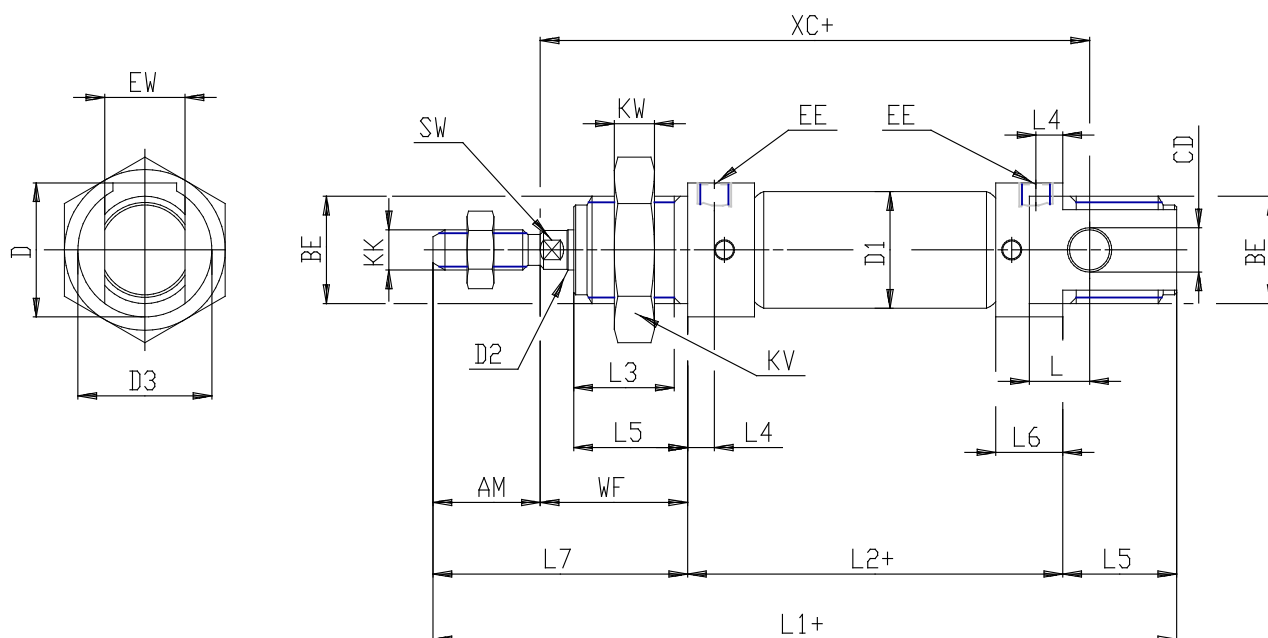


### DATOS TÉCNICOS

<b>Serie (mm)</b>	16
<b>Diámetro (mm)</b>	8
<b>Versión</b>	N = estandar
<b>Operación</b>	1 = efecto simple, resorte delantero
<b>Materiales</b>	A = vástago de acero inoxidable laminado - camisa de acero inoxidable
<b>Tipo de construcción</b>	A = tuerca anular V + tuerca del vástago U
<b>Carrera (mm)</b>	50
<b>Opciones de sello</b>	= standard
<b>Longitud del vástago (mm)</b>	0

## Minicilindros - Serie 16 - 23 - 24 - 25

Código de producto: 16N1A08A050



### DIMENSIONES

EW (mm)	8
KW (mm)	7
BE	M12x1,25
KK	M4x0.7
ØCD (mm)	4
D1 (mm)	9.3
EE	M5
ØD2 (mm)	4
L1 (mm)	136.0
XC (mm)	114
L2 (mm)	96.0
AM (mm)	12
L3 (mm)	10
L4 (mm)	4.5
L5 (mm)	12
L (mm)	6
WF (mm)	16
L6 (mm)	9
L7 (mm)	28
KV (mm)	19
SW (mm)	-
D (mm)	15.0
D3 (mm)	15