

Electroválvula 3/2-vías, G1/8 y G1/4 puerto, monoestable - Serie 3

Código de producto: 334-035

Fecha de creación de la hoja de datos: 26/05/26

Consulte el documento más actualizado en [haga clic](#)

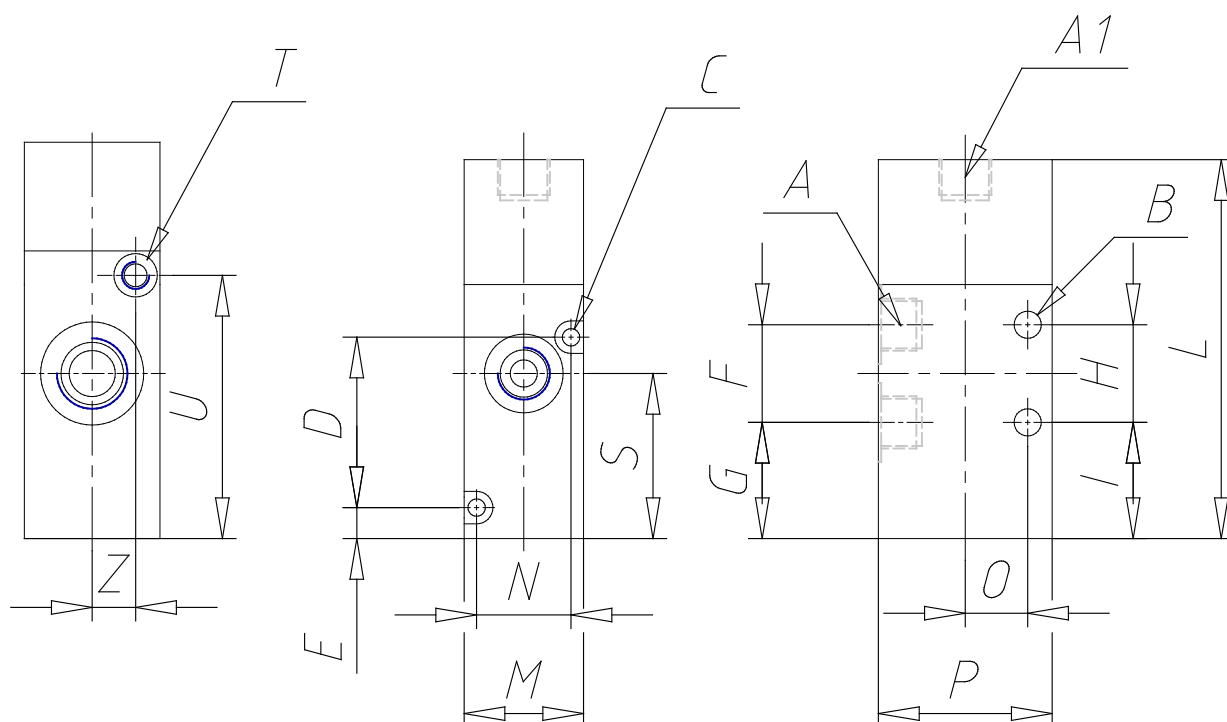


DATOS TÉCNICOS

Mod.	334-035
Montaje	Sin base
Función	3/2 NC
Índice de flujo	1300
P. min piloto. (bar)	3

Electroválvula 3/2-vías, G1/8 y G1/4 puerto, monoestable - Serie 3

Código de producto: 334-035



DIMENSIONES

A	G1/4
A1	-
B (mm)	4.1
C (mm)	-
D (mm)	-
E (mm)	-
F (mm)	22
G (mm)	21.40
H (mm)	22
I (mm)	21.40
L (mm)	73.0
M (mm)	25
N (mm)	-
O (mm)	16
P (mm)	40
S (mm)	32.40
T	M5
U (mm)	48.5
Z (mm)	8