

Cilindros Serie 42 - Serie 42

Código de producto: 42M1N032A0035EX

Fecha de creación de la hoja de datos: 26/05/26

Consulte el documento más actualizado en [haga clic](#)

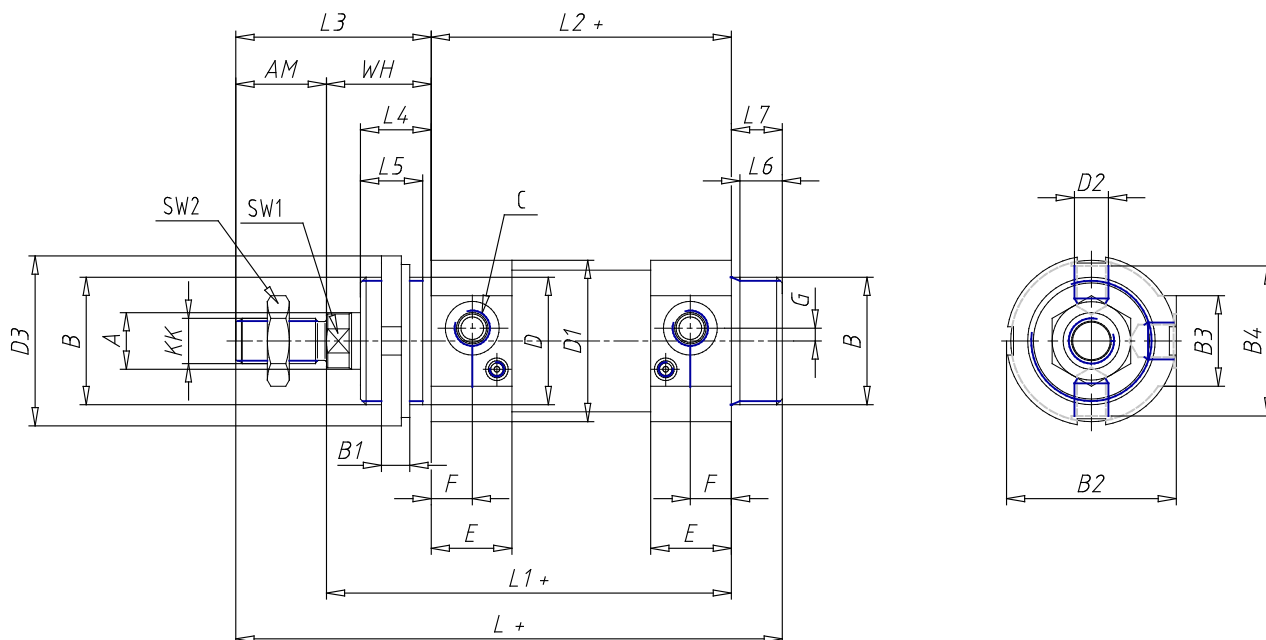


DATOS TÉCNICOS

Serie	42
Diámetro (mm)	32
Versión	M = estandar magnetico
Operación	1 = simple efecto, muelle ant.
Materiales	N = varilla de acero inoxidable AISI 420B; tubo de acero inoxidable AISI 304; juntas NBR
Tipo de construcción	A = estandar (tuerca en cabezal V + tuerca para vástago U)
Carrera (mm)	35
Longitud de la varilla (mm)	0
Longitud de la varilla 2 (mm)	0
Certificaciones	EX = ATEX

Cilindros Serie 42 - Serie 42

Código de producto: 42M1N032A0035EX



DIMENSIONES

Ø A (mm)	12
KK	M10x1.25
B	M30x1.5
B1 (mm)	8
B2 (mm)	41.5
B3 (mm)	28.0
B4 (mm)	36
C	G1\8
Ø D (mm)	30
D1 (mm)	38
D2	M8x1
D3 (mm)	42
E (mm)	23.5
F (mm)	10.5
G (mm)	5.0
SW1 (mm)	10
SW2 (mm)	17
AM (mm)	22
WH (mm)	26
L (mm)	181
L1 (mm)	145
L2 (mm)	119
L3 (mm)	48

L4 (mm)	18
L5 (mm)	15
L6 (mm)	11
L7 (mm)	14
Carrera de amortiguamiento anterior	17
Carrera de amortiguamiento posterior	12