

## Cilindros Serie 42 - Serie 42

Código de producto: 42M2N050A0050

Fecha de creación de la hoja de datos: 26/05/26

Consulte el documento más actualizado en [haga clic](#)

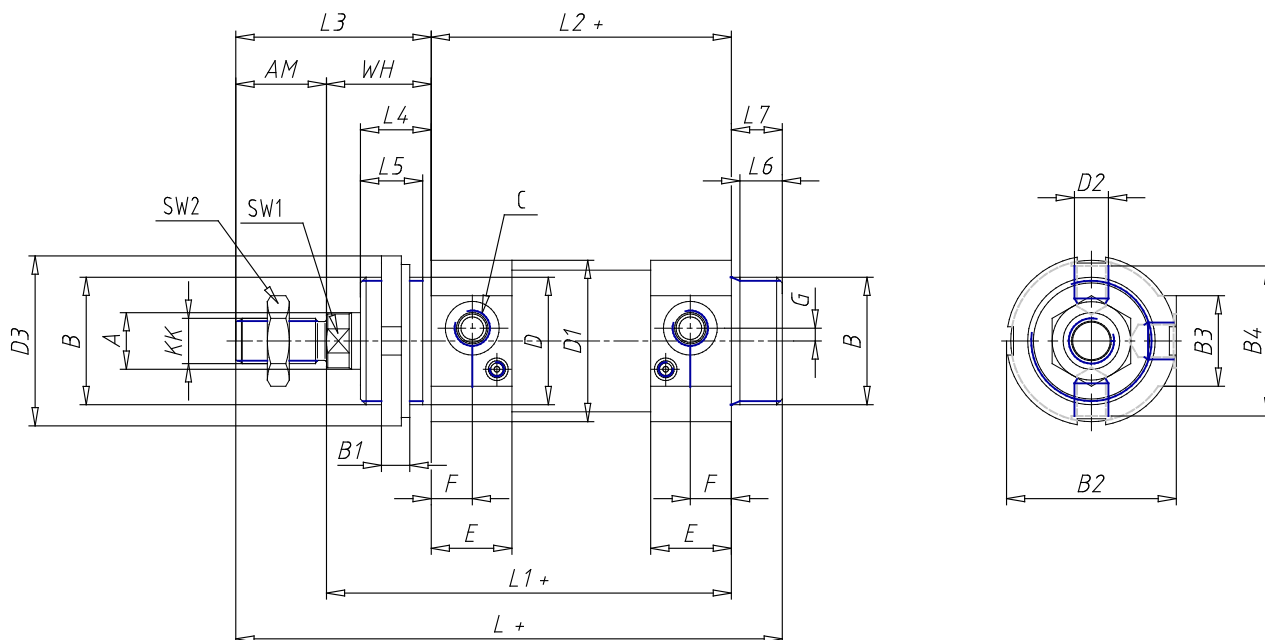


### ■ DATOS TÉCNICOS

<b>Serie</b>	42
<b>Diámetro (mm)</b>	50
<b>Versión</b>	M = estandar magnetico
<b>Operación</b>	2 = doble efecto, amortiguamiento ant. y post.
<b>Materiales</b>	N = varilla de acero inoxidable AISI 420B; tubo de acero inoxidable AISI 304; juntas NBR
<b>Tipo de construcción</b>	A = estandar (tuerca en cabezal V + tuerca para vástago U)
<b>Carrera (mm)</b>	50
<b>Longitud de la varilla (mm)</b>	0
<b>Longitud de la varilla 2 (mm)</b>	0
<b>Certificaciones</b>	= standard

## Cilindros Serie 42 - Serie 42

Código de producto: 42M2N050A0050



### DIMENSIONES

Ø A (mm)	20
KK	M16x1.5
B	M45x1.5
B1 (mm)	10
B2 (mm)	58.5
B3 (mm)	32.0
B4 (mm)	54
C	G1\4
Ø D (mm)	45
D1 (mm)	57
D2	M12x1.5
D3 (mm)	60
E (mm)	28.5
F (mm)	14.5
G (mm)	4.5
SW1 (mm)	17
SW2 (mm)	24
AM (mm)	32
WH (mm)	37
L (mm)	193
L1 (mm)	143
L2 (mm)	106
L3 (mm)	69

L4 (mm)	25
L5 (mm)	22
L6 (mm)	15
L7 (mm)	18
Carrera de amortiguamiento anterior	15
Carrera de amortiguamiento posterior	14