

Guías anti-giro - Serie 45

Código de producto: 45NHT040A0400

Fecha de creación de la hoja de datos: 26/05/26

Consulte el documento más actualizado en [haga clic](#)

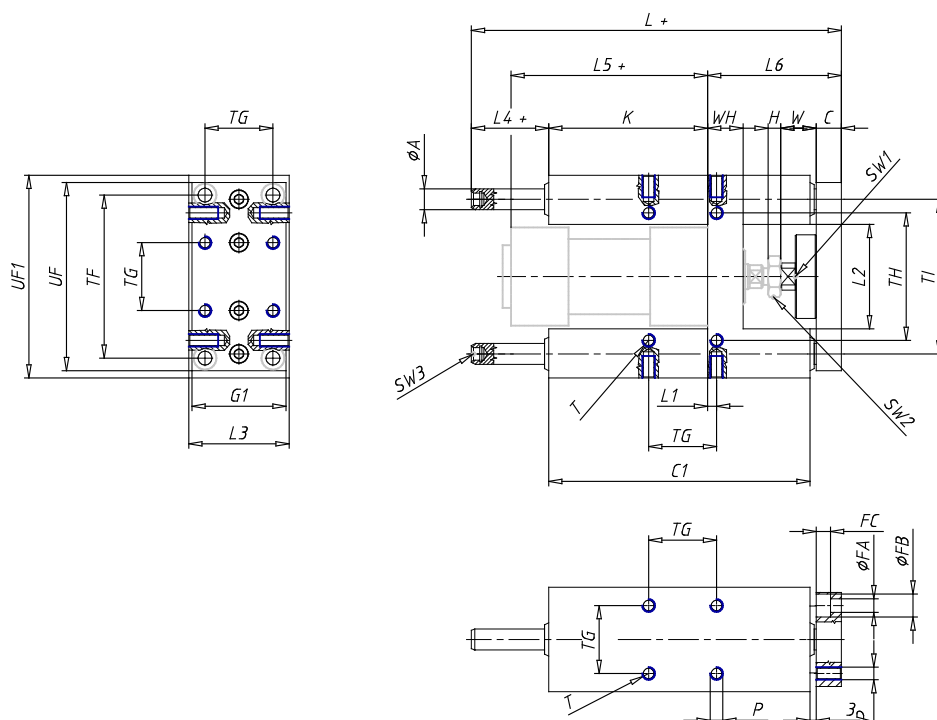


DATOS TÉCNICOS

Serie	45
Diámetro (mm)	40
Versión	N = estandar
Operación	HT = H" guía autolubricada"
Materiales	A = cuerpo anodizado de aluminio, columnas guía acero inoxidable AISI 420B
Carrera (mm)	400

Guías anti-giro - Serie 45

Código de producto: 45NHT040A0400



DIMENSIONES

TF (mm)	84
TG (mm)	38.0
TH (mm)	69.0
TI (mm)	87
TL (mm)	0.0
UF1 (mm)	115
UF (mm)	110
G1 (mm)	54
A (mm)	16
WH (mm)	21
C1 (mm)	140
H (mm)	7
W (mm)	22
C (mm)	12
L (mm)	192.0
L1 (mm)	11
L2 (mm)	58.2
L3 (mm)	58
L4 (mm)	37
L5 (mm)	105.0
P	M6
FB (mm)	11.0
SW1 (mm)	15

SW2 (mm)	19
SW3 (mm)	6