

Guías anti-giro - Serie 45

Código de producto: 45NHT063A0200

Fecha de creación de la hoja de datos: 26/05/26

Consulte el documento más actualizado en [haga clic](#)

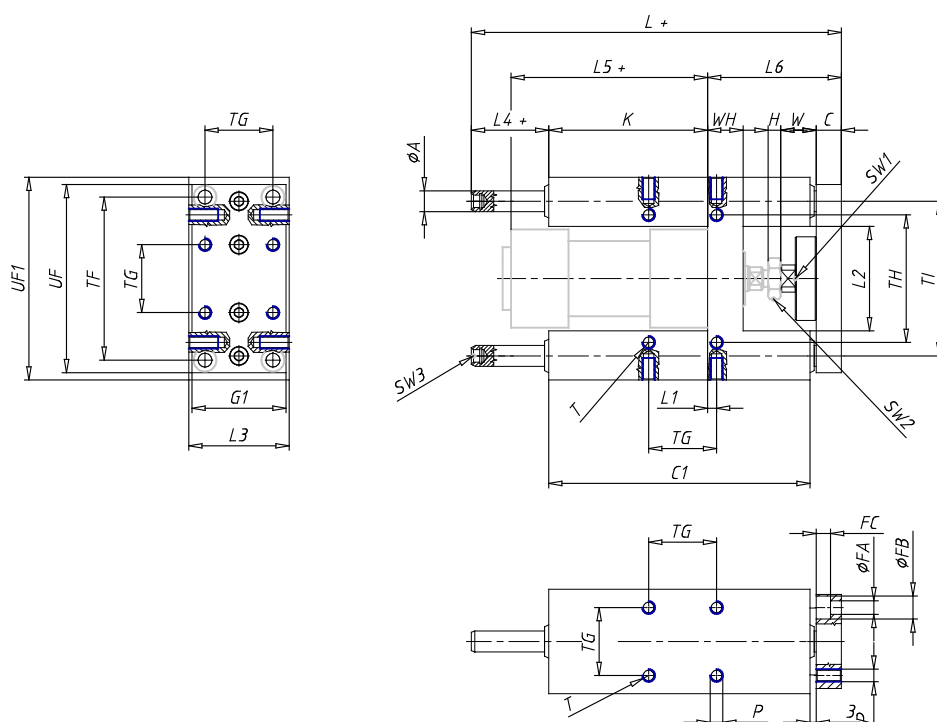


DATOS TÉCNICOS

Serie	45
Diámetro (mm)	63
Versión	N = estandar
Operación	HT = H" guía autolubricada"
Materiales	A = cuerpo anodizado de aluminio, columnas guía acero inoxidable AISI 420B
Carrera (mm)	200

Guías anti-giro - Serie 45

Código de producto: 45NHT063A0200



DIMENSIONES

TF (mm)	105
TG (mm)	56.5
TH (mm)	100.0
TI (mm)	119
TL (mm)	0.0
UF1 (mm)	152
UF (mm)	145
G1 (mm)	80
A (mm)	20
WH (mm)	26
C1 (mm)	178
H (mm)	8
W (mm)	26
C (mm)	15
L (mm)	237.0
L1 (mm)	15
L2 (mm)	85.2
L3 (mm)	85
L4 (mm)	37
L5 (mm)	121.0
P	M8
FB (mm)	15.0
SW1 (mm)	22

SW2 (mm)	24
SW3 (mm)	6