

Guías anti-rotación - Serie 45

Código de producto: 45NUT016A0200

Fecha de creación de la hoja de datos: 26/05/26

Consulte el documento más actualizado en [haga clic](#)

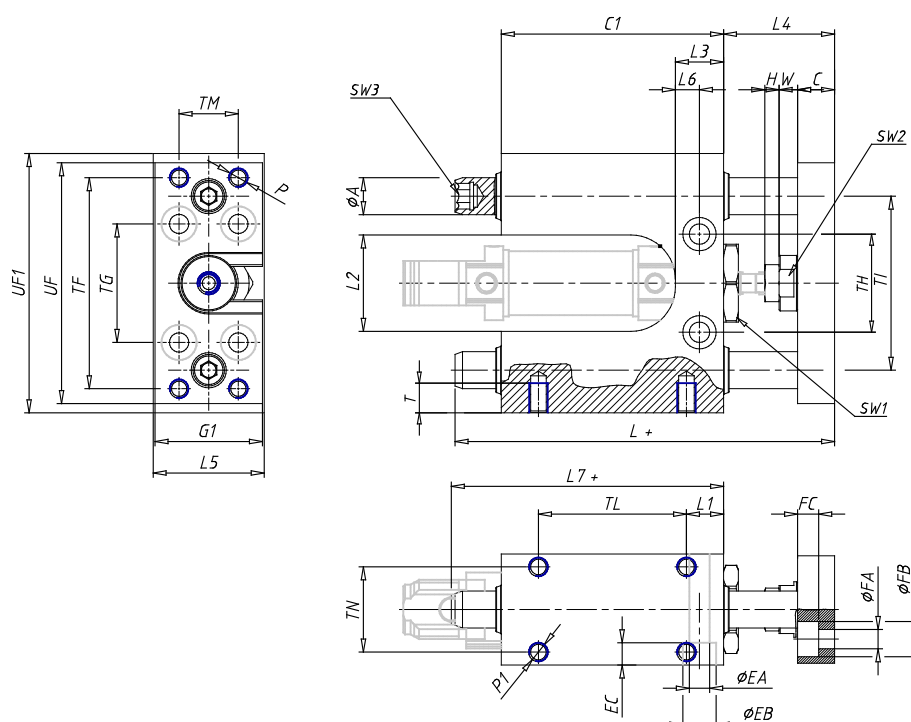


DATOS TÉCNICOS

Serie	45
Versión	N = estandar
Operación	UT = U" guía autolubrificante"
Diámetro (mm)	16
Materiales	A = cuerpo anodizado de aluminio, columnas guía acero inoxidable AISI 420B
Carrera (mm)	200

Guías anti-rotación - Serie 45

Código de producto: 45NUT016A0200



DIMENSIONES

TF (mm)	57
TG (mm)	32.0
TH (mm)	26.5
TI (mm)	47
TM (mm)	16
TL (mm)	40.0
TN (mm)	23
UF1 (mm)	70
UF (mm)	65
G1 (mm)	29
A (mm)	10
WH (mm)	0
C1 (mm)	60
H (mm)	4
W (mm)	5
C (mm)	10
K (mm)	0
L (mm)	102.5
L1 (mm)	10
L2 (mm)	26.0
L3 (mm)	13
L4 (mm)	30
L5 (mm)	30.0

L6 (mm)	6.5
L7 (mm)	73.5
L8 (mm)	0
P	M5
P1	M5
T (mm)	8
EA (mm)	5.5
EB (mm)	9
EC (mm)	5.7
FA (mm)	5.5
FB (mm)	9.5
FC (mm)	5.7
SW1 (mm)	21
SW2 (mm)	13
SW3 (mm)	6