

## Unidad de suministro para manifold con entradas comunes y puertos de escape y

Código de producto: 701C-N1N

Fecha de creación de la hoja de datos: 27/05/26

Consulte el documento más actualizado en [haga clic](#)

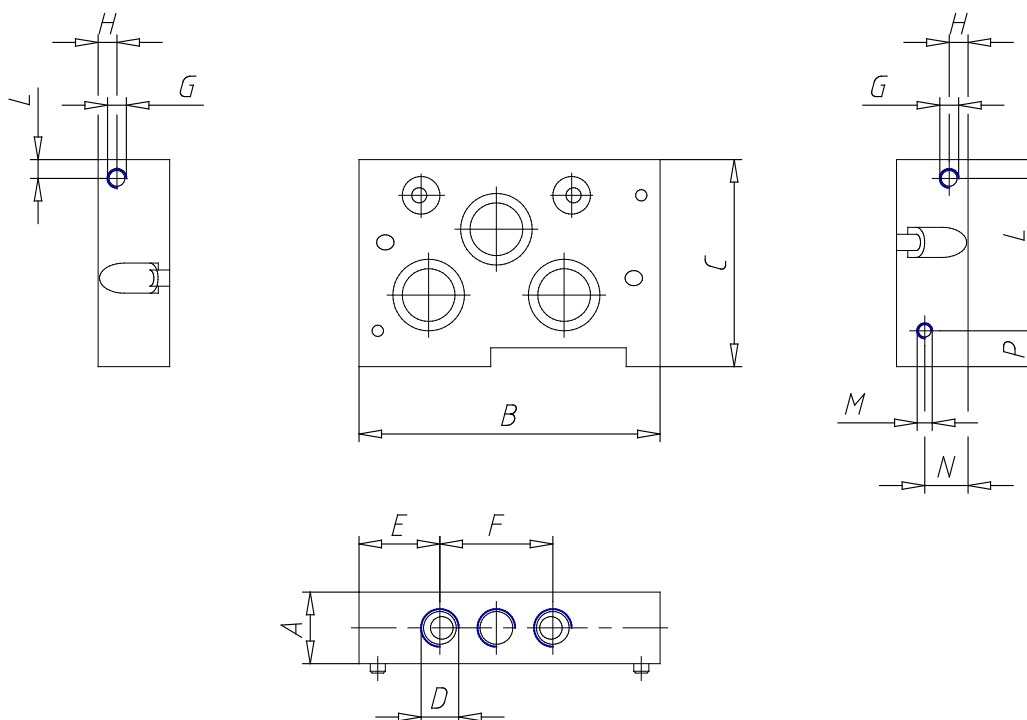


### **DATOS TÉCNICOS**

Mod.	701C-N1N
Tamaño (ISO 15407-1) (mm)	26

## Unidad de suministro para manifold con entradas comunes y puertos de escape y

Código de producto: 701C-N1N



### DIMENSIONES

<b>A (mm)</b>	27
<b>B (mm)</b>	100
<b>C (mm)</b>	65
<b>D</b>	G1/4
<b>E (mm)</b>	29.0
<b>F (mm)</b>	42
<b>G</b>	M5
<b>H (mm)</b>	6.5
<b>L (mm)</b>	10
<b>M</b>	M4
<b>N (mm)</b>	10.0
<b>P (mm)</b>	10.0