

Cilindros en acero INOX (DIN/ISO 6431) - Serie 90

Código de producto: 90M1A040A0025

Fecha de creación de la hoja de datos: 26/05/26

Consulte el documento más actualizado en [haga clic](#)

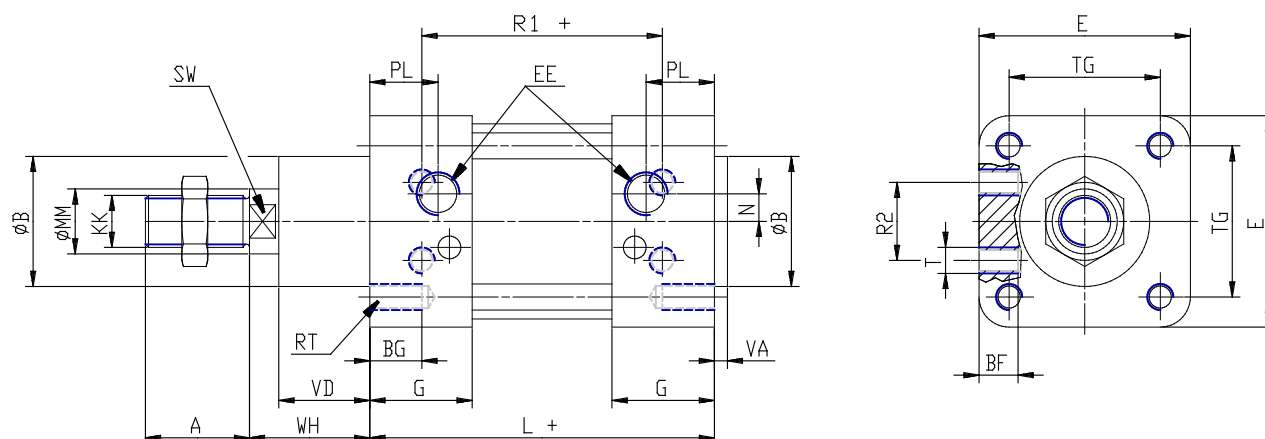


DATOS TÉCNICOS

Serie	90
Versión	M = estandar magnetico
Operación	1 = simple efecto, muelle ant.
Materiales	A=inox AISI 316 (SS 2343, juntas NBR
Diámetro (mm)	40
Tipo de construcción	A= estandar
Carrera (mm)	25
vástago con sellos de vitón	-
Longitud de la varilla (mm)	0

Cilindros en acero INOX (DIN/ISO 6431) - Serie 90

Código de producto: 90M1A040A0025



DIMENSIONES

A (mm)	24
B (mm)	35
BG (mm)	16
BF (mm)	10
E (mm)	55
EE	G1/4
G (mm)	31.5
KK	M12x1,25
L (mm)	105
MM (mm)	16
N (mm)	5.5
PL (mm)	16
RT	M6
R1 (mm)	70
R2 (mm)	21
SW (mm)	13
T	M6
TG (mm)	38.0
VA (mm)	4
VD (mm)	22
WH (mm)	30
ZM (mm)	165