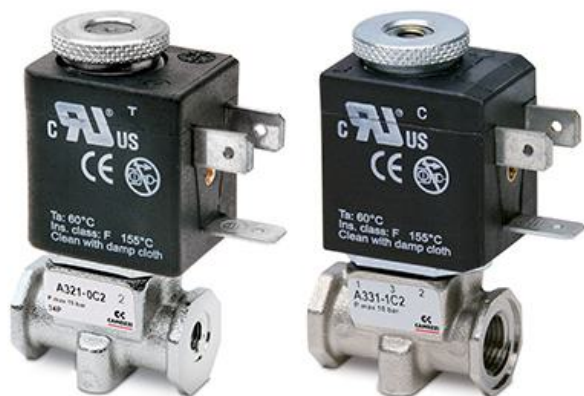


Electroválvula 2/2 y 3/2 vías - Mod. A32 - A33

Código de producto: A321-1D2

Fecha de creación de la hoja de datos: 26/05/26

Consulte el documento más actualizado en [haga clic](#)

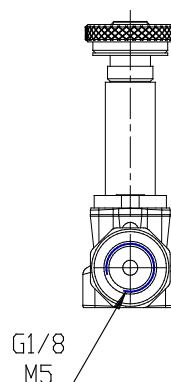
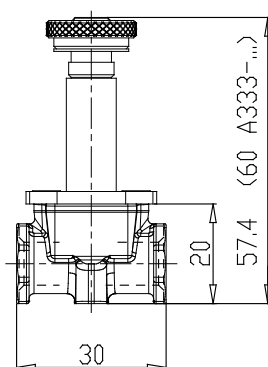
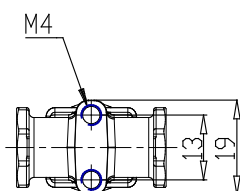


DATOS TÉCNICOS

SERIE (Serie)	A
CORPO (Eiseño del cuerpo)	3 = corpo filettato
NUMEROVIE (Numero de puertos)	2 = 2 vie
FUNZIONE (Función)	1 = NC - normalmente chiusa
CONNESSIONI (Conexiones)	1 = G1/8
DIAMETRO (Diámetro nominal)	D = Ø 2.0 mm
MATERIALE (Material del cuerpo)	2 = ottone nichelato - ottone brunito - alluminio

Electroválvula 2/2 y 3/2 vías - Mod. A32 - A33

Código de producto: A321-1D2



DIMENSIONES

SERIE (Serie)	A
CORPO (Eiseño del cuerpo)	3 = corpo filettato
NUMEROVIE (Numero de puertos)	2 = 2 vie
FUNZIONE (Función)	1 = NC - normalmente chiusa
CONNESSIONI (Conexiones)	1 = G1/8
DIAMETRO (Diámetro nominal)	D = Ø 2.0 mm
MATERIALE (Material del cuerpo)	2 = ottone nichelato - ottone brunito - alluminio