

## Pinzas Paralelas de larga apertura - Serie CGLN

Código de producto: CGLN-25-100

Fecha de creación de la hoja de datos: 26/05/26

Consulte el documento más actualizado en [haga clic](#)

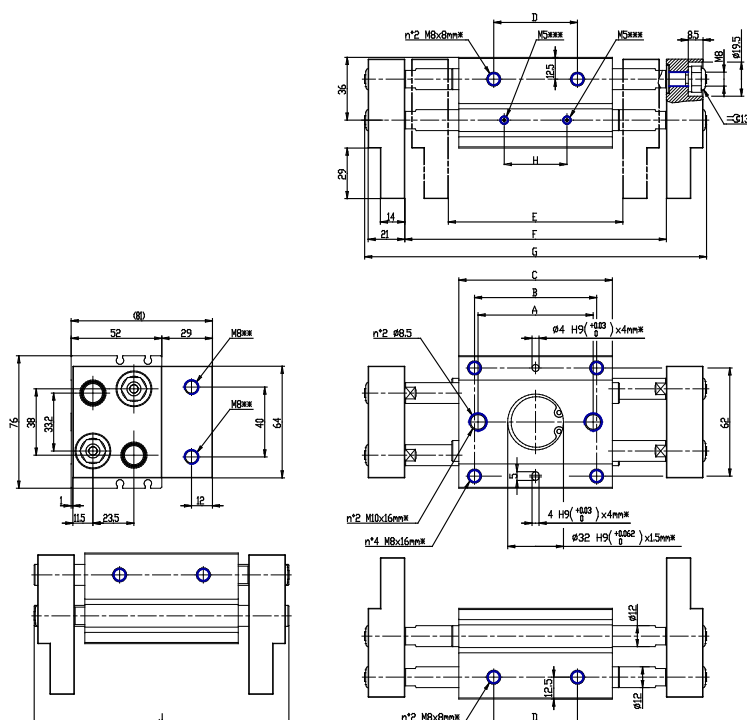


### **DATOS TÉCNICOS**

<b>Mod.</b>	CGLN-25-100
<b>Tamaño (mm)</b>	25
<b>Carrera (mm)</b>	100

## Pinzas Paralelas de larga apertura - Serie CGLN

Código de producto: CGLN-25-100



### DIMENSIONES

A (mm)	120
B (mm)	124
C (mm)	142
D (mm)	102
E (mm)	182
F (mm)	282
J (mm)	244
G (mm)	328
H (mm)	90
Frecuencia (1/min)	40
Peso (g)	2415