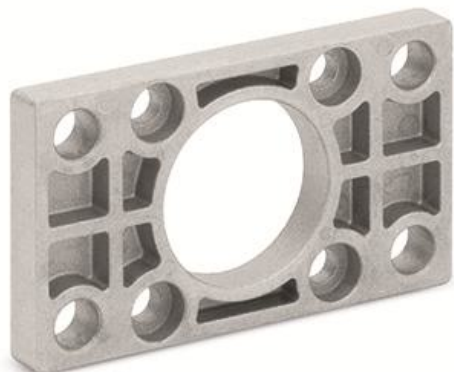


Amarre con brida ant. y post. - Mod. D-E

Código de producto: D-E-41-32

Fecha de creación de la hoja de datos: 26/05/26

Consulte el documento más actualizado en [haga clic](#)



■ DATOS TÉCNICOS

Mod.	D-E-41-32
------	-----------

Amarre con brida ant. y post. - Mod. D-E

Código de producto: D-E-41-32



DIMENSIONES

W (mm)	16
MF (mm)	10
ZB (mm)	120
TF (mm)	64
R (mm)	32
UF (mm)	80
E (mm)	45
FB H14 (mm)	7.0
ZF (mm)	130
Fuerza de torque	6 Nm
PF	0