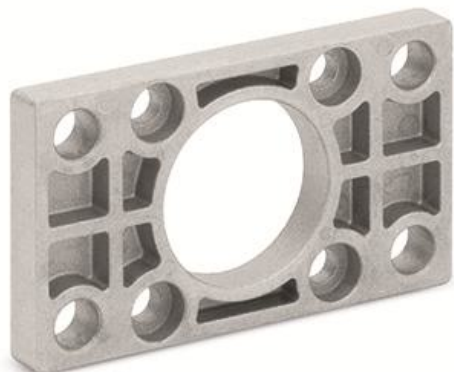


## Amarre con brida ant. y post. - Mod. D-E

Código de producto: D-E-41-63

Fecha de creación de la hoja de datos: 26/05/26

Consulte el documento más actualizado en [haga clic](#)



### **■ DATOS TÉCNICOS**

Mod.	D-E-41-63
------	-----------

## Amarre con brida ant. y post. - Mod. D-E

Código de producto: D-E-41-63



### DIMENSIONES

W (mm)	25
MF (mm)	12
ZB (mm)	158
TF (mm)	100
R (mm)	50
UF (mm)	120
E (mm)	75
FB H14 (mm)	9.0
ZF (mm)	170
Fuerza de torque	13 Nm
PF	1