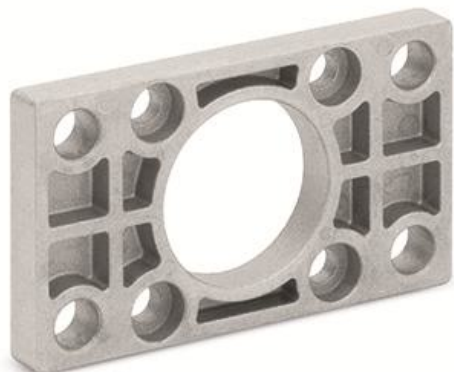


## Amarre con brida ant. y post. - Mod. D-E

Código de producto: D-E-41-80

Fecha de creación de la hoja de datos: 26/05/26

Consulte el documento más actualizado en [haga clic](#)



### **DATOS TÉCNICOS**

|      |           |
|------|-----------|
| Mod. | D-E-41-80 |
|------|-----------|

## Amarre con brida ant. y post. - Mod. D-E

Código de producto: D-E-41-80



### DIMENSIONES

|                         |       |
|-------------------------|-------|
| <b>W (mm)</b>           | 30    |
| <b>MF (mm)</b>          | 16    |
| <b>ZB (mm)</b>          | 174   |
| <b>TF (mm)</b>          | 126   |
| <b>R (mm)</b>           | 63    |
| <b>UF (mm)</b>          | 148   |
| <b>E (mm)</b>           | 95    |
| <b>FB H14 (mm)</b>      | 12.0  |
| <b>ZF (mm)</b>          | 190   |
| <b>Fuerza de torque</b> | 19 Nm |
| <b>PF</b>               | 1     |