

Válvulas y electroválvulas - Serie EN

Código de producto: EN550-16-P13

Fecha de creación de la hoja de datos: 27/05/26

Consulte el documento más actualizado en [haga clic](#)

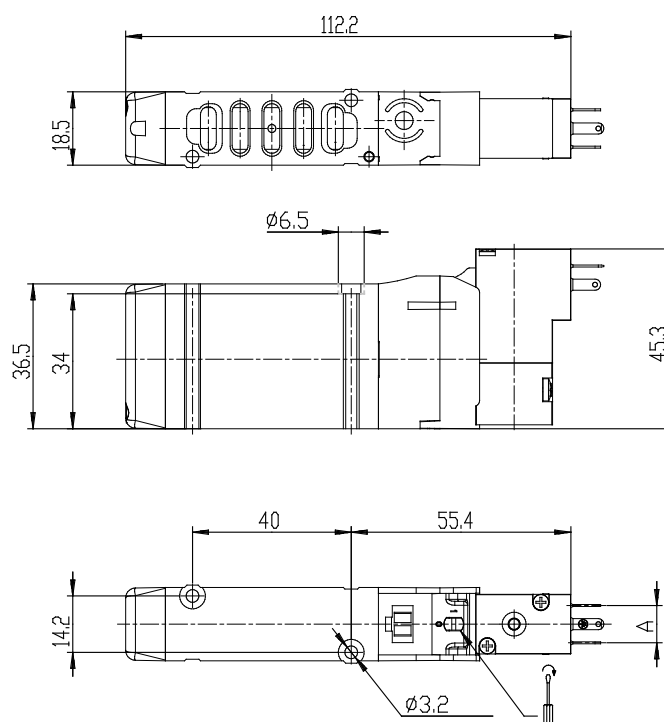


DATOS TÉCNICOS

Serie	EN
Función	5 = 5/2 (5 puertos / 2 posiciones)
TAMAÑOS	5 = tamaño 19
TIPO DE CUERPO (mm)	0 = cuerpo para placa base
Operación	16 = electro-neumático, monoestable
Tipos de solenoides	P13 = 24V DC - 1W

Válvulas y electroválvulas - Serie EN

Código de producto: EN550-16-P13



DIMENSIONES

Serie	EN
Función	5 = 5/2 (5 puertos / 2 posiciones)
TAMAÑOS	5 = tamaño 19
TIPO DE CUERPO (mm)	0 = cuerpo para placa base
Operación	16 = electro-neumático, monoestable
Tipos de solenoides	P13 = 24V DC - 1W