

## Electroválvulas de accionamiento directo - Serie KL

Código de producto: KL040-A63AY-13M

Fecha de creación de la hoja de datos: 27/05/26

Consulte el documento más actualizado en [haga clic](#)

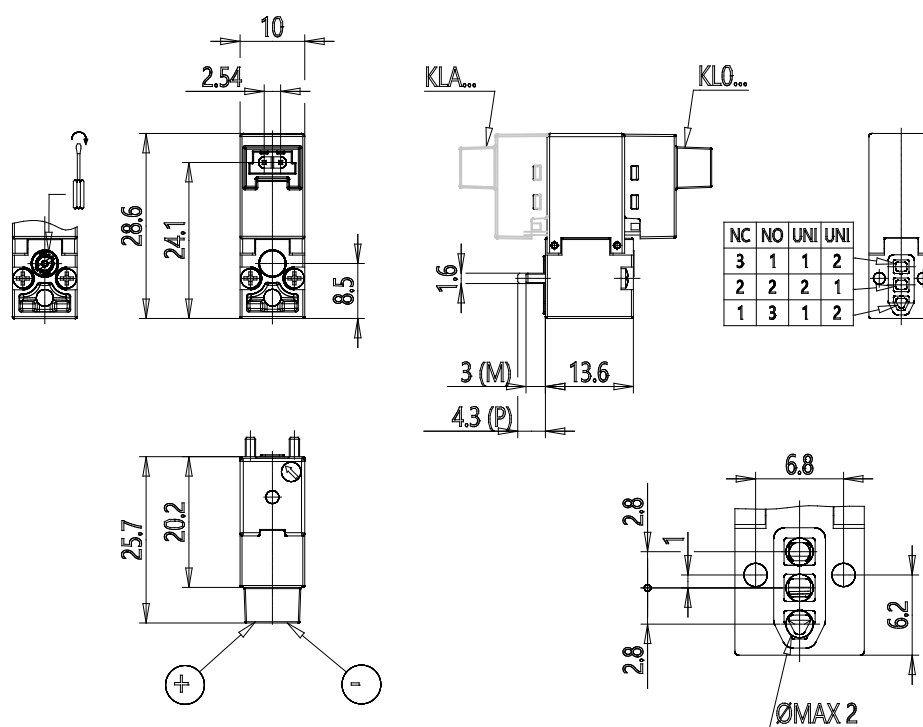


### DATOS TÉCNICOS

<b>Serie</b>	KL = estándar
<b>Cuerpo valvula</b>	0 = cuerpo 3/2 - ISO 15218
<b>Funciones</b>	4 = 3/2 NC
<b>Conexión</b>	0 = en placa base o colector
<b>Diametro</b>	A6 = Ø0.60 mm
<b>Material de las juntas</b>	3 = FKM
<b>Material cuerpo</b>	A = PBT
<b>Accionamiento manual</b>	Y = biestable
<b>Conexión eléctrica</b>	1 = conector de 90 ° con protección y led
<b>Voltaje potencia</b>	3 = 24V DC - 1W
<b>Fijación</b>	M = tornillos de fijación para metal
<b>Uso con oxígeno</b>	= No apto para su uso con oxígeno

## Electroválvulas de accionamiento directo - Serie KL

Código de producto: KL040-A63AY-13M



### DIMENSIONES

<b>Serie</b>	KL = estándar
<b>Cuerpo valvula</b>	0 = cuerpo 3/2 - ISO 15218
<b>Funciones</b>	4 = 3/2 NC
<b>Conexión</b>	0 = en placa base o colector
<b>Diametro</b>	A6 = Ø0.60 mm
<b>Material de las juntas</b>	3 = FKM
<b>Material cuerpo</b>	A = PBT
<b>Accionamiento manual</b>	Y = biestable
<b>Conexión eléctrica</b>	1 = conector de 90 ° con protección y led
<b>Voltaje potencia</b>	3 = 24V DC - 1W
<b>Fijación</b>	M = tornillos de fijación para metal
<b>Uso con oxígeno</b>	= No apto para su uso con oxígeno