

Electroválvulas de mando directo - Serie KN

Código de producto: KN000-303-K13

Fecha de creación de la hoja de datos: 26/05/26

Consulte el documento más actualizado en [haga clic](#)

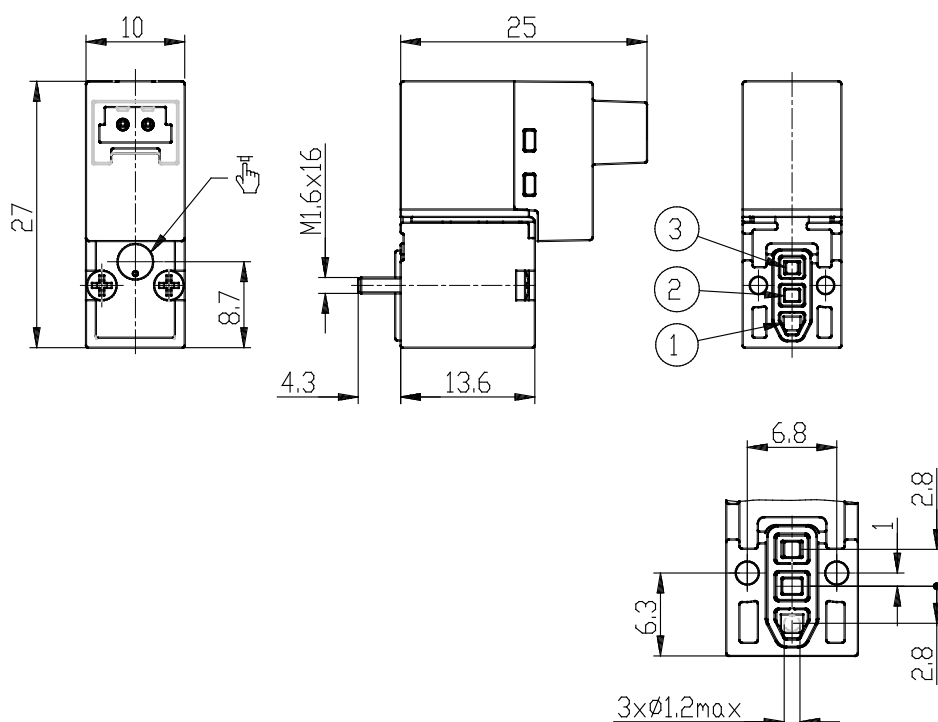


DATOS TÉCNICOS

Serie	KN
Cuerpo	0 = base individual (sólo M5) o intercara
Número de posiciones	interfaz
Función	3= 3/2 NC
Conexiones (ENTRADA - SALIDA)	0 = intercara
Diámetro	3 = Ø 0.65 mm
Materiales	K = Cuerpo PBT - Válvula FKM - Otras juntas NBR
Tipo de conexión	1 = conexión 90° con protección y led
Tension	3= 24 VDC
Fijación	= con tornillos para montar en plásticos
Uso con oxígeno	= No apto para su uso con oxígeno

Electroválvulas de mando directo - Serie KN

Código de producto: KN000-303-K13



DIMENSIONES

Serie	KN
Cuerpo	0 = base individual (sólo M5) o intercara
Número de posiciones	interfaz
Función	3= 3/2 NC
Conexiones (ENTRADA - SALIDA)	0 = intercara
Diámetro	3 = Ø 0.65 mm
Materiales	K = Cuerpo PBT - Válvula FKM - Otras juntas NBR
Tipo de conexión	1 = conexión 90° con protección y led
Tension	3= 24 VDC
Fijación	= con tornillos para montar en plásticos
Uso con oxígeno	= No apto para su uso con oxígeno