

Módulos de derivación - Serie MX

Código de producto: MX2-1/2-B02

Fecha de creación de la hoja de datos: 26/05/26

Consulte el documento más actualizado en [haga clic](#)

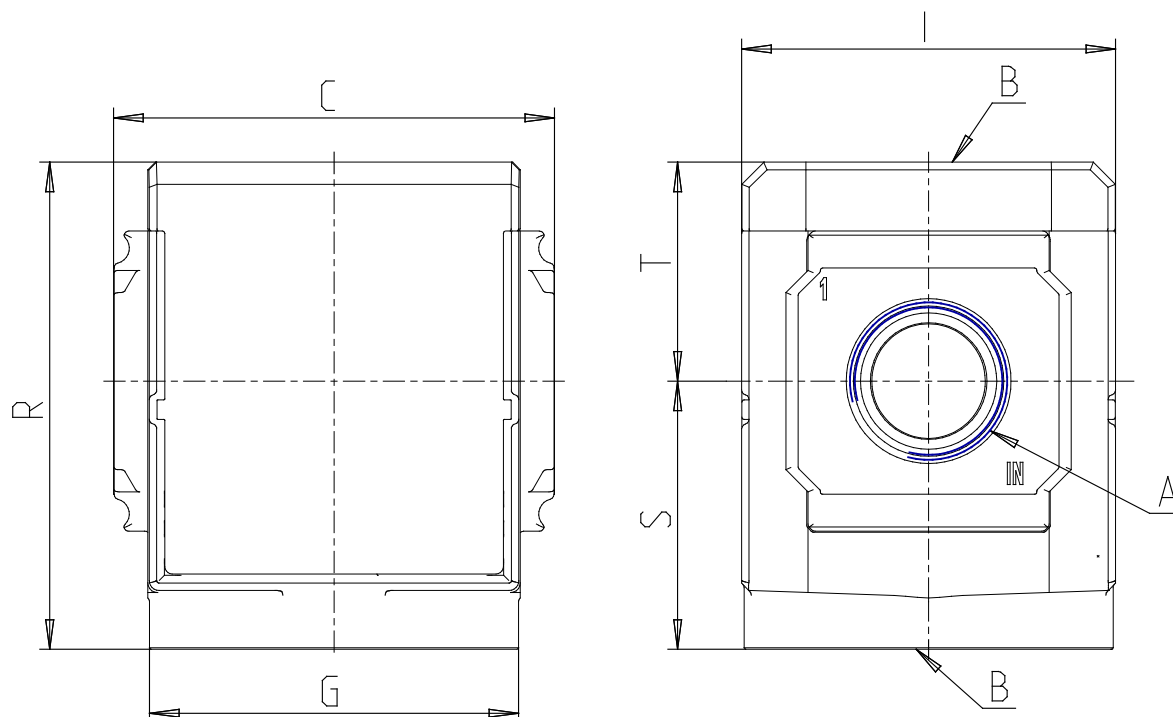


DATOS TÉCNICOS

Serie	MX
Tamaño	2
Conexiones (ENTRADA - SALIDA)	1/2 = G1/2
Módulos de derivación	B
Tipo de diseño	02 = sin válvula anti-retorno [VNR] con doble asiento O-ring
Dirección de flujo	= de izquierda a derecha (estándar)

Módulos de derivación - Serie MX

Código de producto: MX2-1/2-B02



DIMENSIONES

A	G1/2
B (bar)	G1/8
C (mm)	70.0
G (mm)	65.0
I (mm)	68
M (mm)	46.5
R (mm)	88
S (mm)	50.5
T (mm)	37.5
Peso (kg)	0.4