

Válvulas de apertura progresiva - Serie MX

Código de producto: MX2-3/4-AV

Fecha de creación de la hoja de datos: 26/05/26

Consulte el documento más actualizado en [haga clic](#)

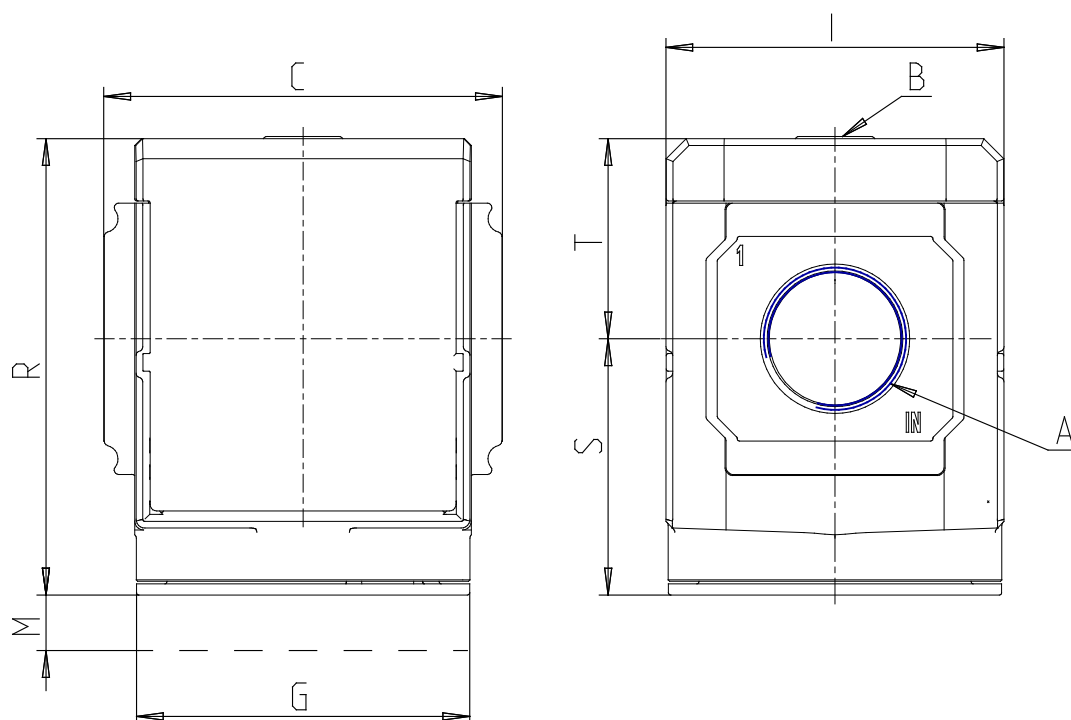


DATOS TÉCNICOS

Serie	MX
Tamaño	2
Conexiones (ENTRADA - SALIDA)	3/4 = G3/4
Válvulas de apertura progresiva	AV
Dirección de flujo	= de izquierda a derecha (estándar)

Válvulas de apertura progresiva - Serie MX

Código de producto: MX2-3/4-AV



DIMENSIONES

A	G3/4
B (bar)	G1/8
C (mm)	70.0
G (mm)	65
I (mm)	68
M (mm)	46.5
R (mm)	88
S (mm)	50.5
T (mm)	37.5
Peso (kg)	0.4