

Módulos de derivación - Serie MX

Código de producto: MX3-1-B00-LH

Fecha de creación de la hoja de datos: 26/05/26

Consulte el documento más actualizado en [haga clic](#)

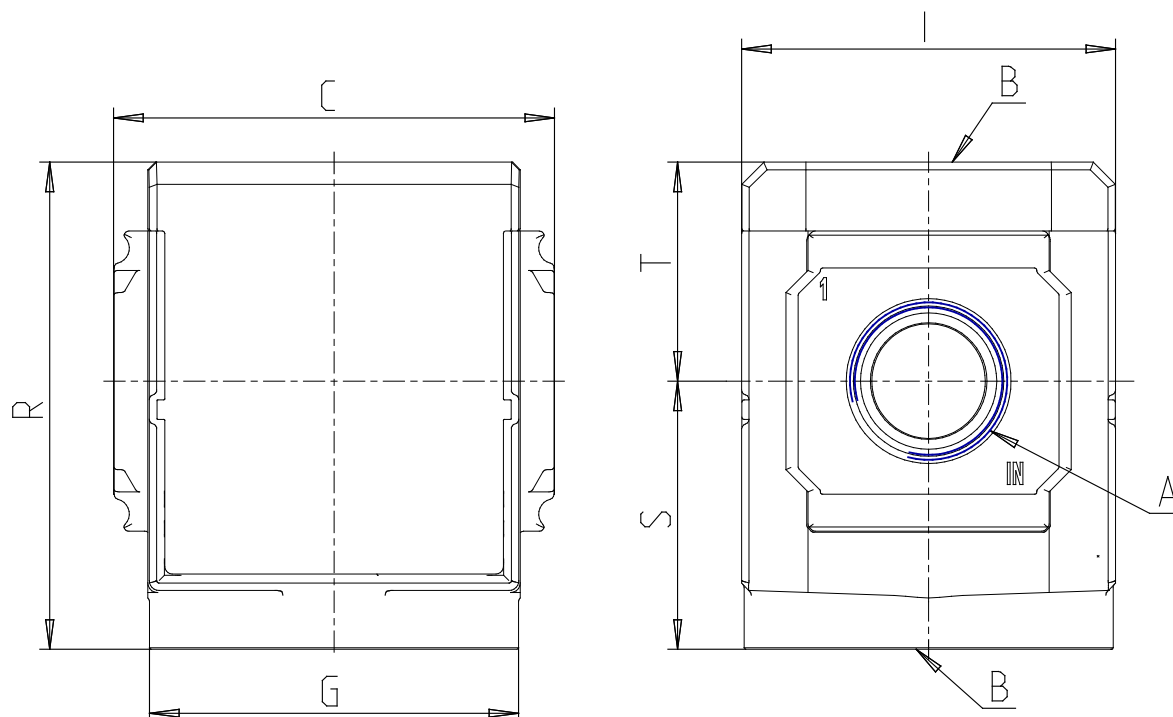


DATOS TÉCNICOS

Serie	MX
Tamaño	3
Conexiones (ENTRADA - SALIDA)	1 = G1
Módulos de derivación	B
Tipo de diseño	00 = sin válvula anti-retorno [VNR] (estándar)
Dirección de flujo	LH = de derecha a izquierda

Módulos de derivación - Serie MX

Código de producto: MX3-1-B00-LH



DIMENSIONES

A	G1
B (bar)	G1/8
C (mm)	89.5
G (mm)	75.0
I (mm)	76
M (mm)	48.0
R (mm)	102
S (mm)	57.5
T (mm)	44.5
Peso (kg)	0.7