

## Módulos de derivación - Serie MX

Código de producto: MX3-1-B02

Fecha de creación de la hoja de datos: 26/05/26

Consulte el documento más actualizado en [haga clic](#)

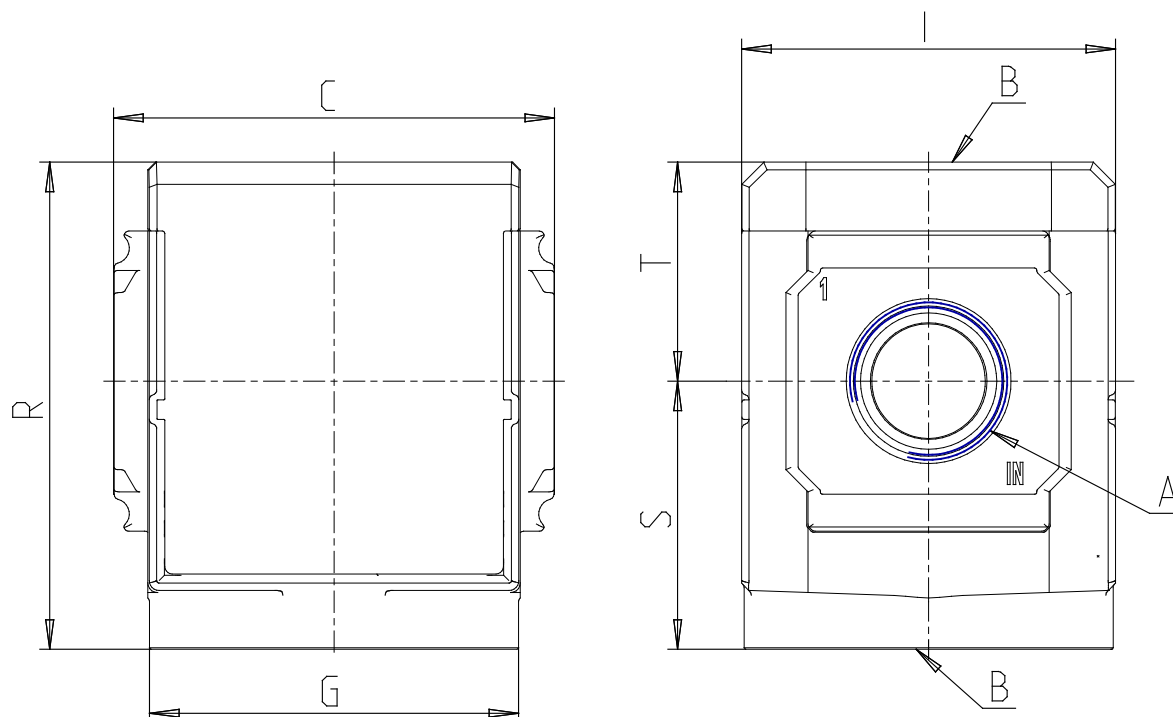


### DATOS TÉCNICOS

<b>Serie</b>	MX
<b>Tamaño</b>	3
<b>Conexiones (ENTRADA - SALIDA)</b>	1 = G1
<b>Módulos de derivación</b>	B
<b>Tipo de diseño</b>	02 = sin válvula anti-retorno [ VNR ] con doble asiento O-ring
<b>Dirección de flujo</b>	= de izquierda a derecha (estándar)

## Módulos de derivación - Serie MX

Código de producto: MX3-1-B02



### DIMENSIONES

<b>A</b>	G1
<b>B (bar)</b>	G1/8
<b>C (mm)</b>	89.5
<b>G (mm)</b>	75.0
<b>I (mm)</b>	76
<b>M (mm)</b>	48.0
<b>R (mm)</b>	102
<b>S (mm)</b>	57.5
<b>T (mm)</b>	44.5
<b>Peso (kg)</b>	0.7